

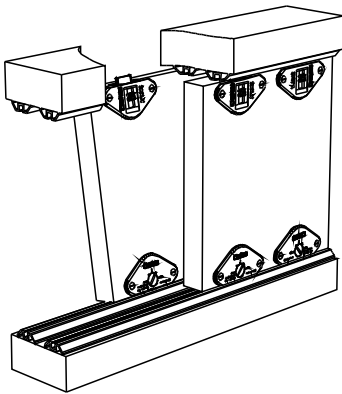
POSÚVNE KOVANIE SI-18

obj. číslo	špecifikácia	farba
2567	sada kovania	hnedá
2567-1	sada kovania	biela
2569	profil 1,3M	hnedá
2568	profil 1,3M	biela
2569-6	profil 2,6M	hnedá
2569-5	profil 2,6M	biela

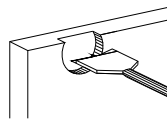
MAX: 18kg / 1 dvere

Sada kovania obsahuje:

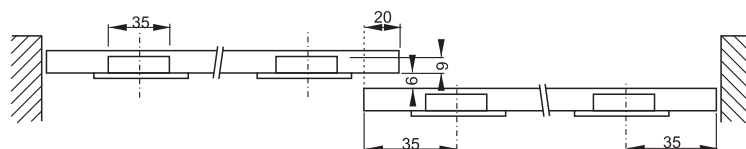
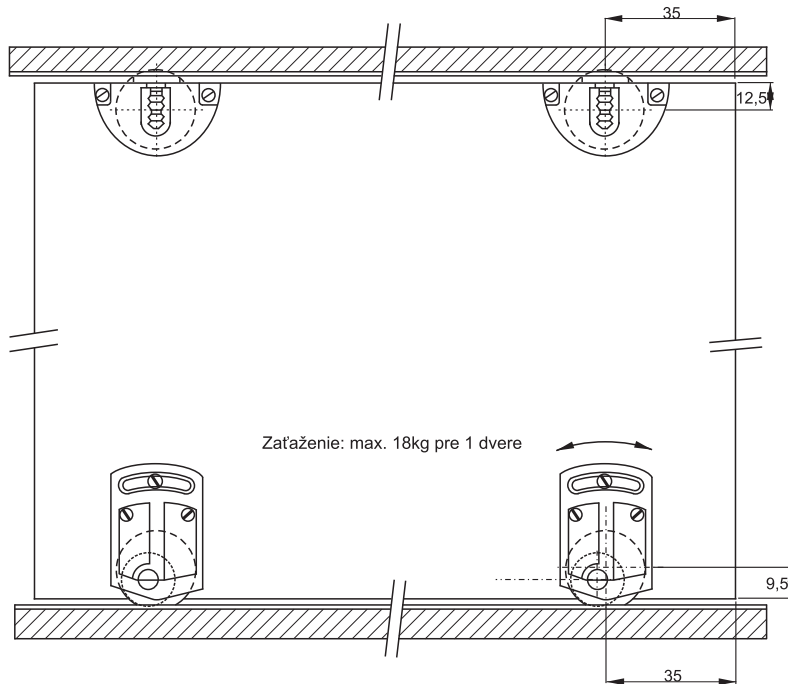
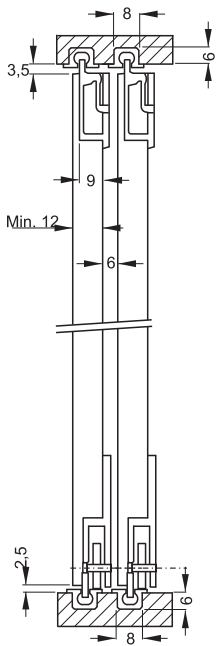
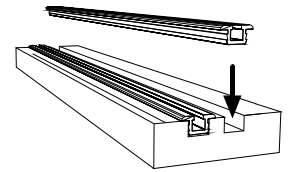
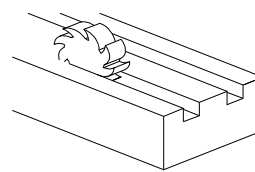
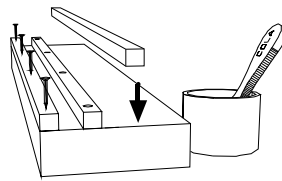
- 2 ks spodné kolieska
- 2 ks horné vodička
- spojovací materiál



Vŕtanie  $\varnothing 35\text{mm}$



Spôsob montáže profilov



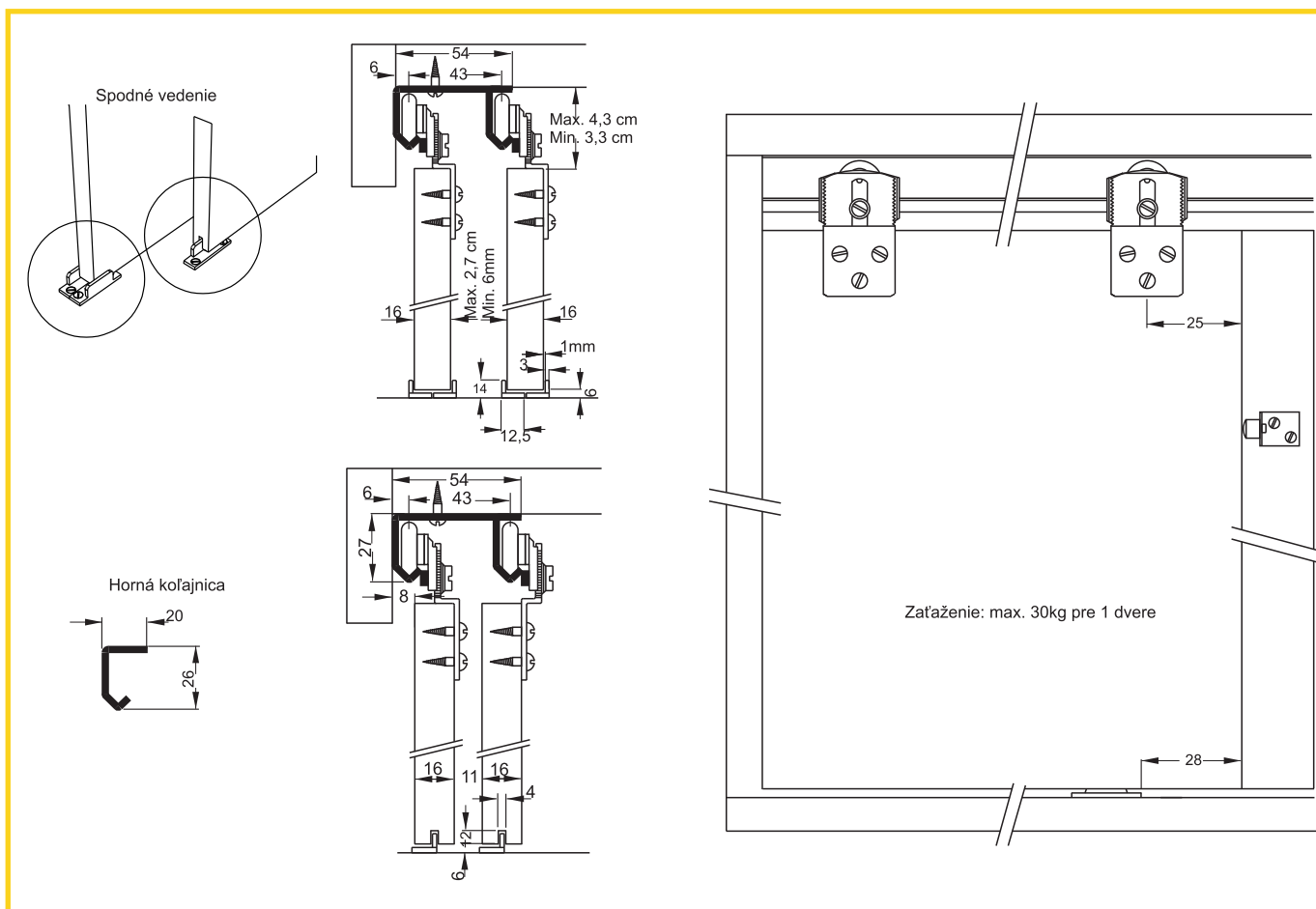
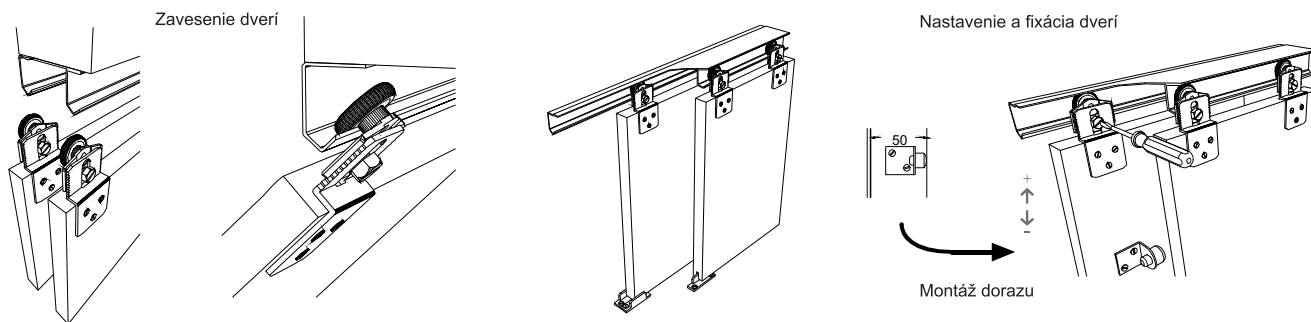
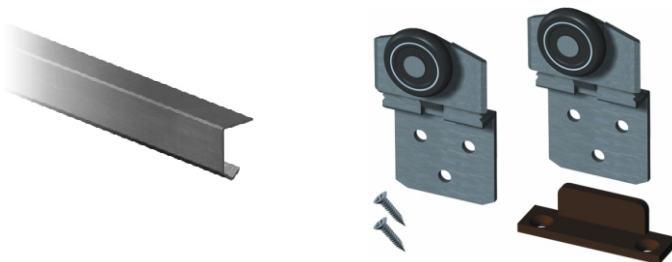
POSÚVNE KOVANIE SF-30

obj. číslo	špecifikácia	farba
5601	sada kovania	biely zinok
5603	profil 3M	hliník

MAX: 30kg / 1 dvere

Sada kovania obsahuje:

- 2 ks horné koliesko
- 1 ks spodné vodítko
- spojovací materiál



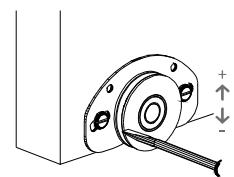
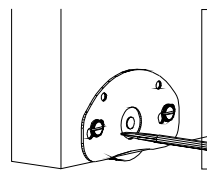
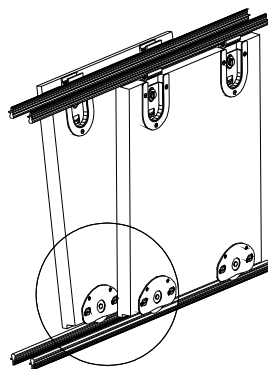
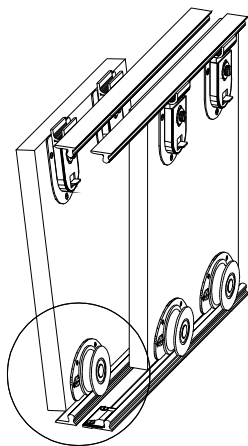
POSÚVNE KOVANIE SF-51

obj. číslo	špecifikácia	farba
5616	sada kovania	žltý zinok
5616-3	profil 2M	hliník
5616-2	profil 3M	hliník

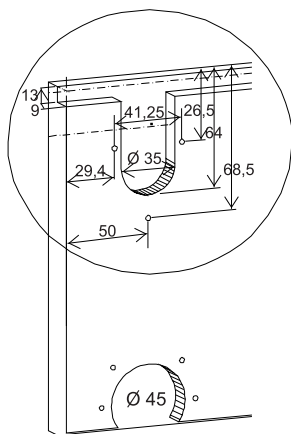
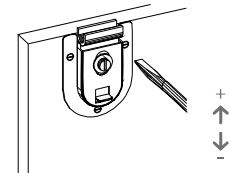
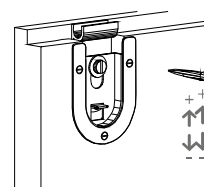
MAX: 50kg / 1 dvere

Sada kovania obsahuje:

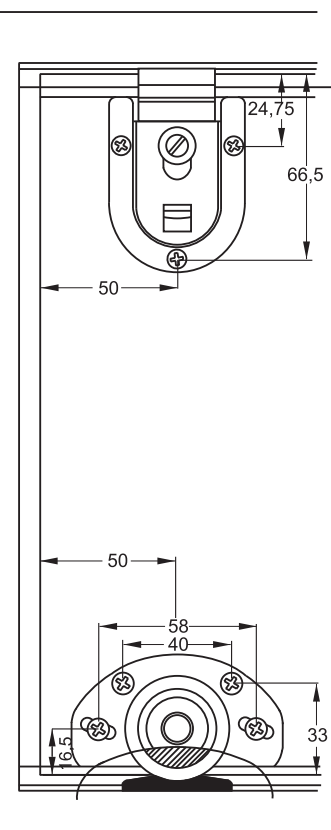
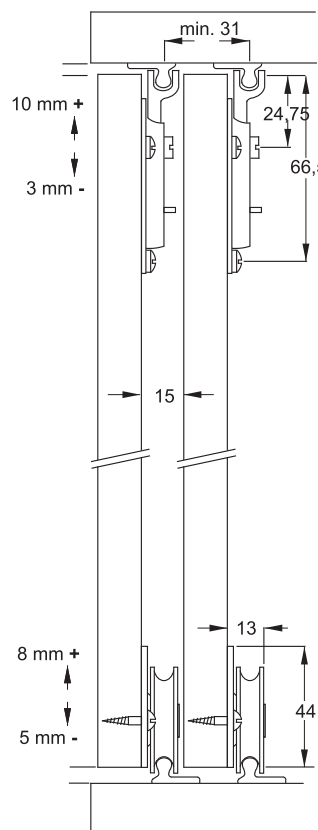
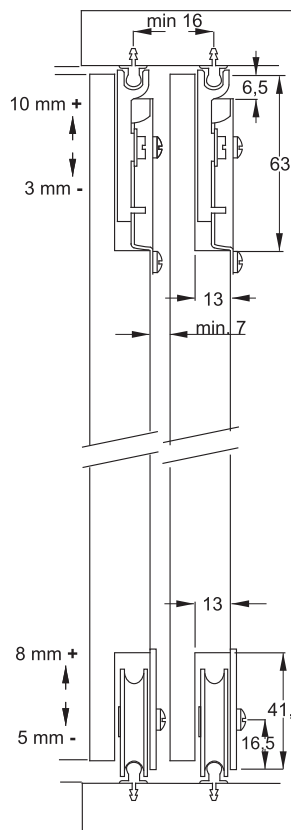
- 2 ks spodné koliesko
- 2 ks horné vodítko
- 1 ks doraz
- spojovací materiál



Nastavenie a fixácia dverí

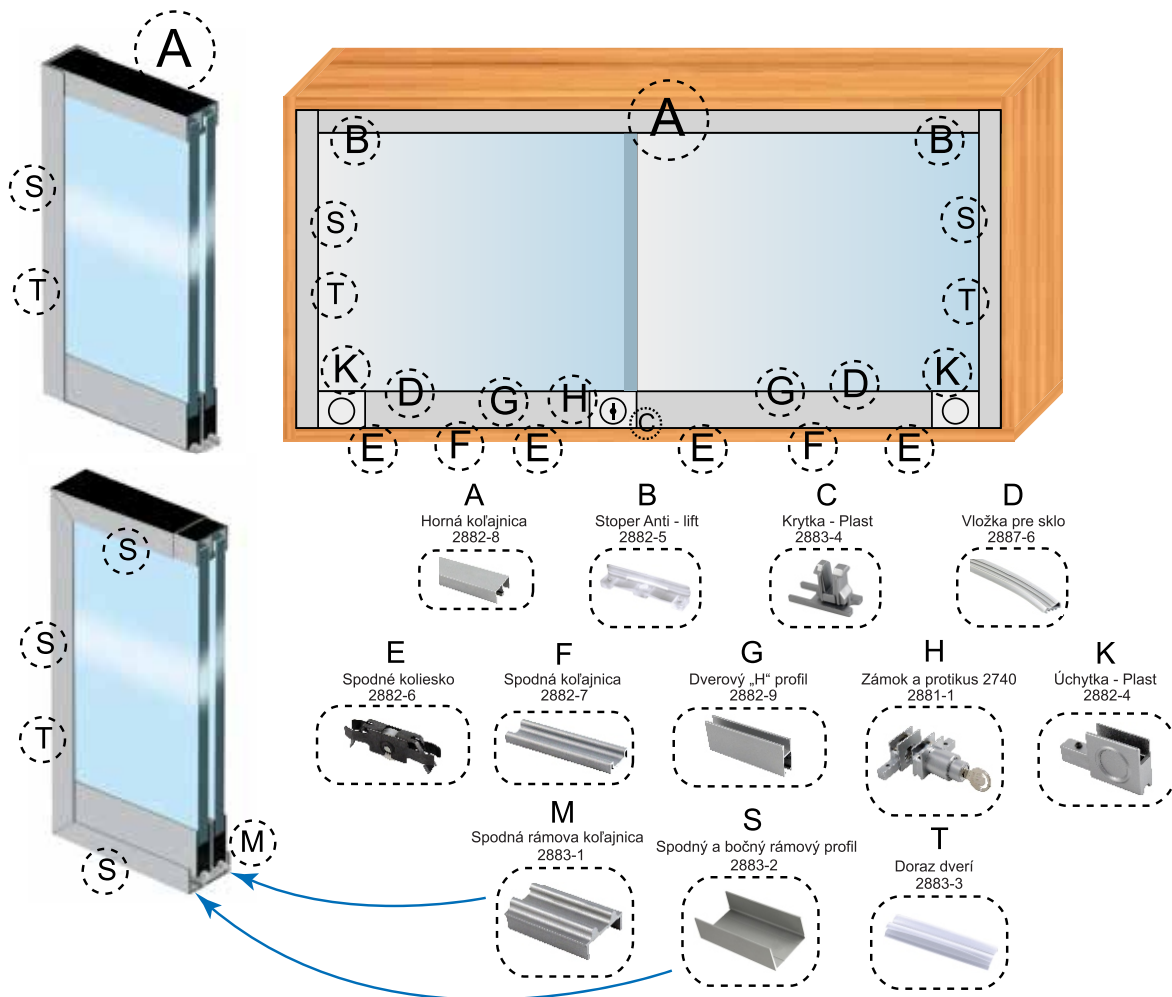


Spodná a horná koľajnica

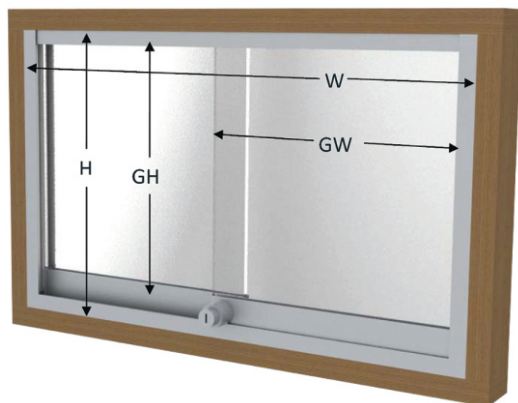


POSÚVNE KOVANIE NA SKLO X-2740

MAX: 10kg / 1 dvere



#2740 Model



W = svetla šírka skrinky  
 GW = šírka skla  
 H = svetla výška skrinky  
 GH = výška skla

Výpočet pri použití rámoveho profilu:

$$GW = (W - 2,5mm) + 30mm) \times 0,5$$



Pri použití krytky odpočítať 10mm pre každé krídlo.

$$GH = H - 40 mm$$



Výpočet bez použitia rámoveho profilu:

$$GW = (W + 30 mm) \times 0,5$$



Pri použití krytky odpočítať 10mm pre každé krídlo.

$$GH = H - 25 mm$$





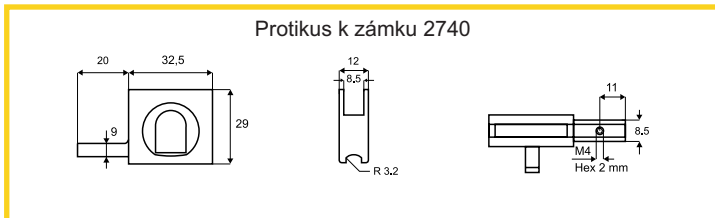
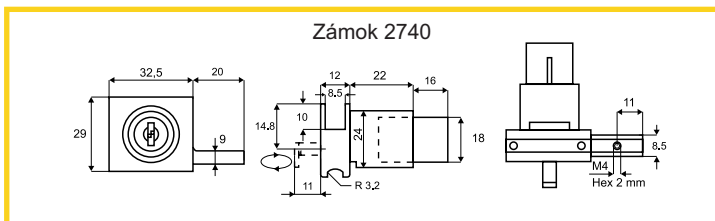
## POSÚVNE KOVANIE NA SKLO X-2740

### ZÁMOK 2740 S PROTIKUSOM

obj. číslo	špecifikácia
<b>2881-1</b>	400 kombinácií
<b>2881-2</b>	rovnaký kľúč
<b>2881-3</b>	MI systém



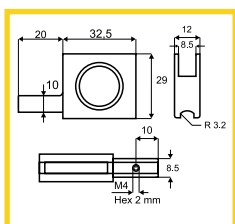
Úprava: matný chróm



### ÚCHYTKA

obj. číslo
<b>2882-4</b>

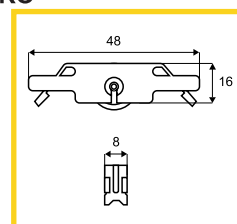
Materiál: plast  
Úprava: matný chróm



### SPODNÉ KOLIESKO

obj. číslo
<b>2882-6</b>

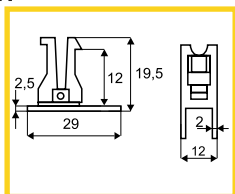
Nosnosť: 5 kg / 1 ks  
Úprava: zinok



### KRYTKA PROFILU „H“

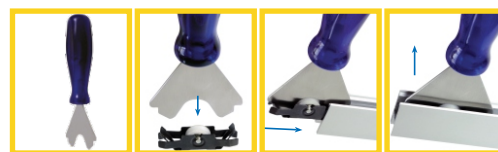
obj. číslo
<b>2883-4</b>

Materiál: plast  
Úprava: matný chróm



### NÁSTROJ PRE MONTÁŽ KOLIESKA

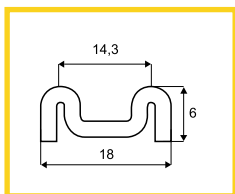
obj. číslo
<b>2883-9</b>



### SPODNA KOLAJNICA

obj. číslo
<b>2882-7</b>

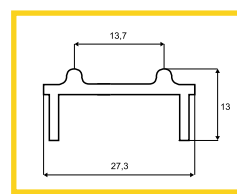
Dĺžka: 2M  
Materiál: hliník



### SPODNA RÁMOVÁ KOLAJNICA

obj. číslo
<b>2883-1</b>

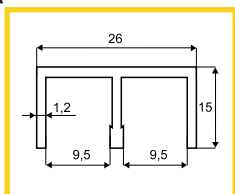
Dĺžka: 2M  
Materiál: hliník



### HORNÁ KOLAJNICA

obj. číslo
<b>2882-8</b>

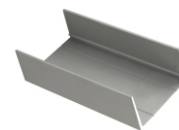
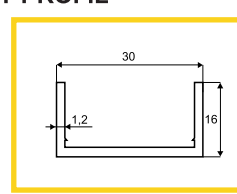
Dĺžka: 2M  
Materiál: hliník



### SPODNÝ RÁMOVÝ PROFIL

obj. číslo
<b>2883-2</b>

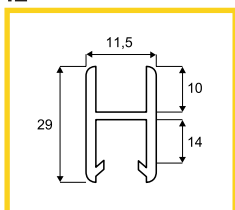
Dĺžka: 2M  
Materiál: hliník



### DVEROVÝ „H“ PROFIL

obj. číslo
<b>2882-9</b>

Dĺžka: 2M  
Hrúbka skla: 5-6mm  
Materiál: hliník



### DORAZ DVERÍ - PROFIL PVC

obj. číslo
<b>2883-3</b>

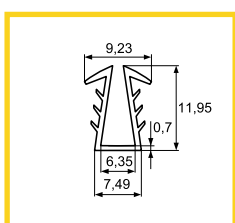
Dĺžka: 2M  
Materiál: PVC



### VLOŽKA PRE SKLO PVC

obj. číslo
<b>2887-6</b>

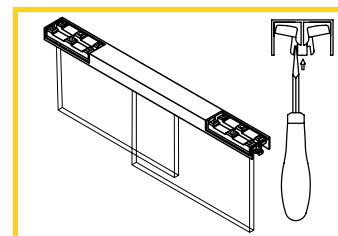
Dĺžka: 100M  
Materiál: PVC šedá



### STOPER ANTI-LIFT

obj. číslo
<b>2882-5</b>

Materiál: PVC transparentný

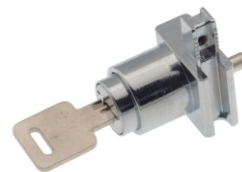
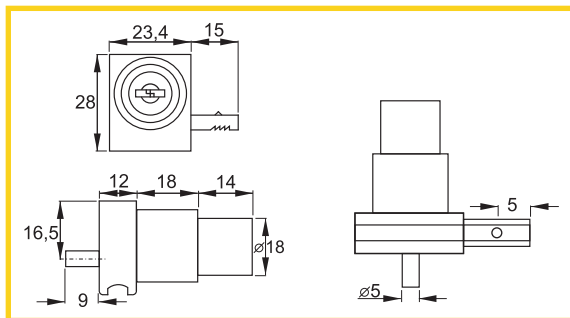


## POSÚVNE KOVANIE NA SKLO X-8600

MAX: 6kg / 1 dvere

### ZÁMOK 8600

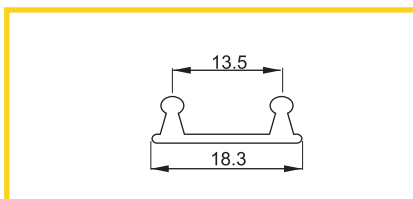
obj. číslo	špecifikácia
<b>2887-0</b>	400 kombinácií
<b>2887</b>	rovnaký kľúč



### KOĽAJNICA SPODNÁ

obj. číslo	
<b>2887-1</b>	F

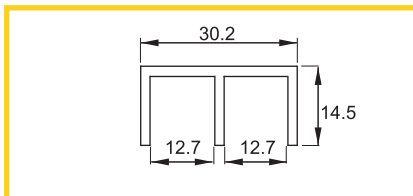
Materiál: hliník elox



### KOĽAJNICA HORNÁ

obj. číslo	
<b>2887-2</b>	A

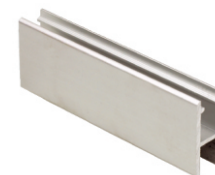
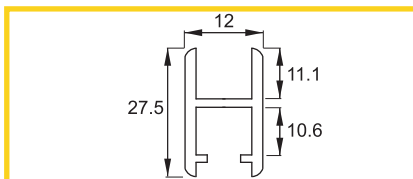
Materiál: hliník elox



### PROFIL DVEROVÝ „H“

obj. číslo	
<b>2887-3</b>	G

Materiál: hliník elox

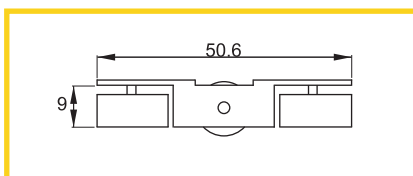


### KOLIESKO SPODNÉ

obj. číslo	
<b>2887-4</b>	E

Úprava: nikel

Nosnosť: 3 kg / 1 koliesko



### HORNÉ VEDENIE

obj. číslo	
<b>2887-7</b>	B

Materiál: plast transparentný



### KRYTKA „H“ PROFILU

obj. číslo	
<b>2887-5</b>	C

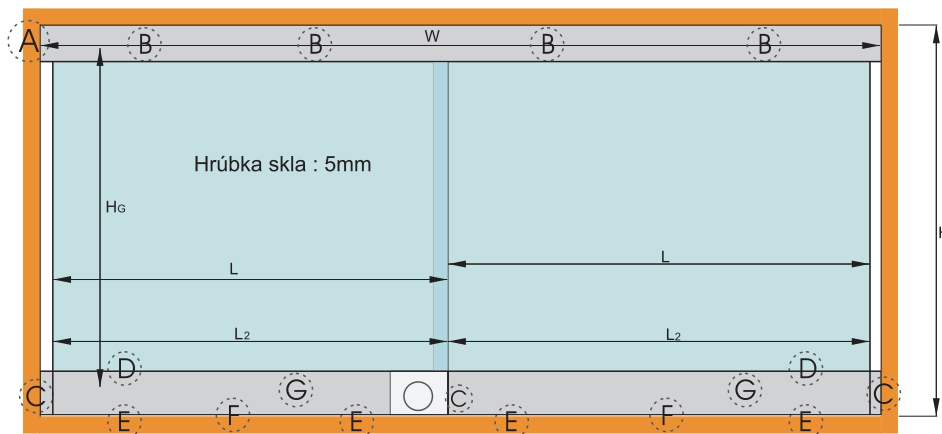
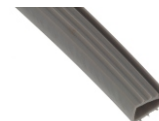
Úprava: nikel



### VLOŽKA PRE SKLO

obj. číslo	
<b>2887-6</b>	D

Materiál: guma šedá



### VÝPOČET ROZMERU DVERÍ

W = svetlá šírka skrinky  
H = svetlá výška skrinky

L = šírka skla  
L = ( W + 30mm ): 2 - 5,5mm  
L<sub>2</sub> = dĺžka profilu H  
L<sub>2</sub> = L + 1,5mm  
H<sub>G</sub> = výška skla  
H<sub>G</sub> = H - 27mm

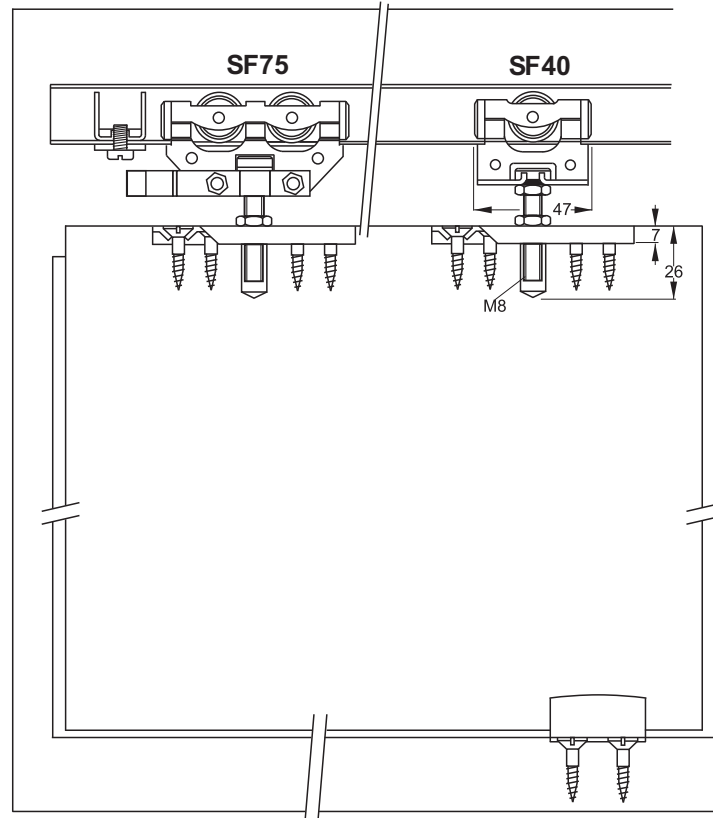
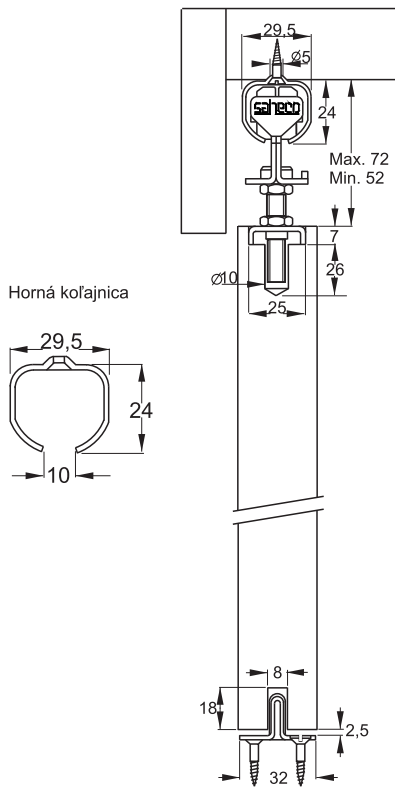
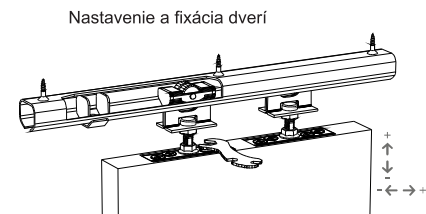
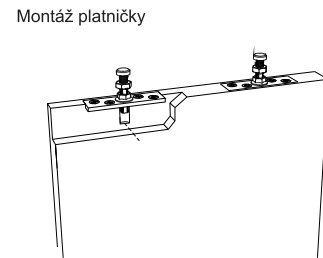
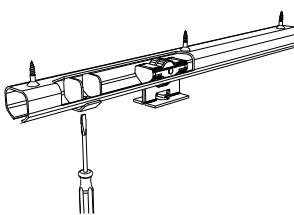
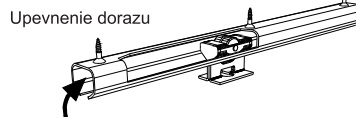
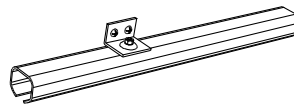
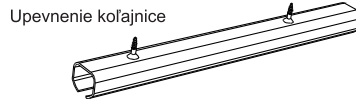
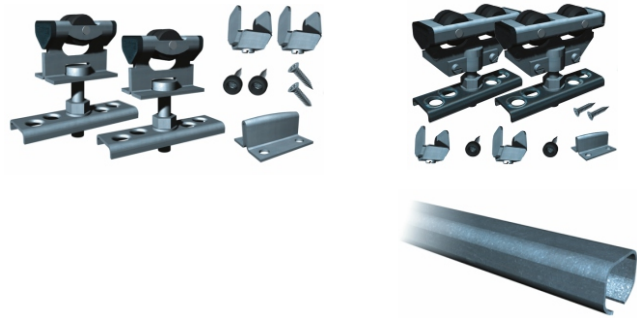
## POSÚVNE KOVANIE SF40, SF75

MAX: 75kg / 1 dvere

obj. číslo	špecifikácia
<b>5607</b>	SF 40 sada kovania
<b>5609</b>	SF 75 sada kovania
<b>5610</b>	profil 2M oceľ
<b>5610-1</b>	profil 3M oceľ

**Sada kovania obsahuje:**

- 2 ks horné koliesko s platňou
- 2 ks doraz do koľajnice
- 1 ks vodiaci element
- 1 ks plochý kľúč
- 1 ks gumený doraz
- spojovací materiál



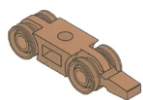
### POSÚVNE KOVANIE EKO 0400

MAX: 80kg / 1 dvere

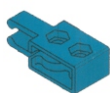
obj. číslo	špecifikácia
1849	sada kovania + 1,8M profil
1850	sada kovania + 2,0M profil
1852	sada kovania + 3,0M profil
1840	sada kovania
1860	upínací element
1861	spodný vodiací element

Sada kovania obsahuje:

- 2 ks horné kolieska
- 2 ks upínacia platnička
- 2 ks upínacia skrutka
- 2 ks doraz
- 1 ks spodný vodiací element



Horné koliesko



Doraz



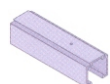
Upínacia platnička



Spodný vodiací element



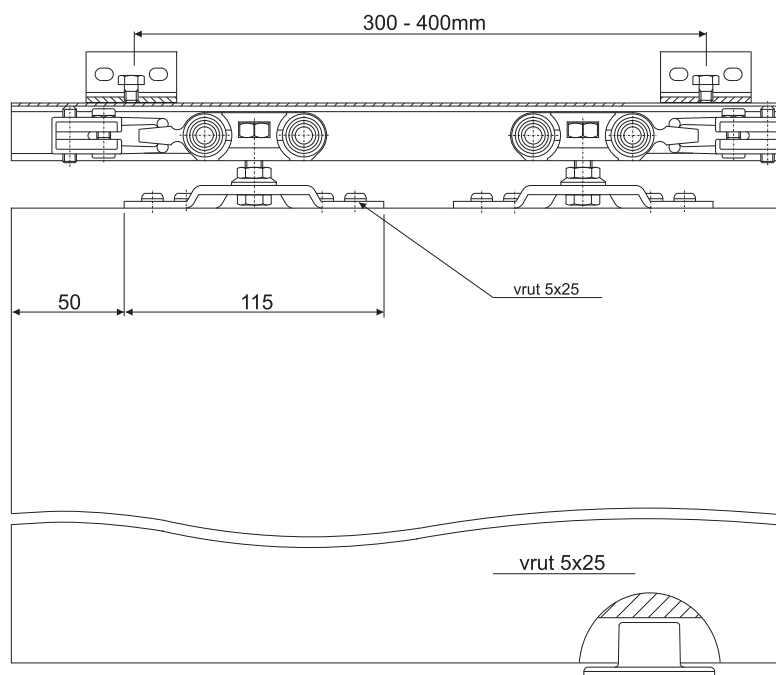
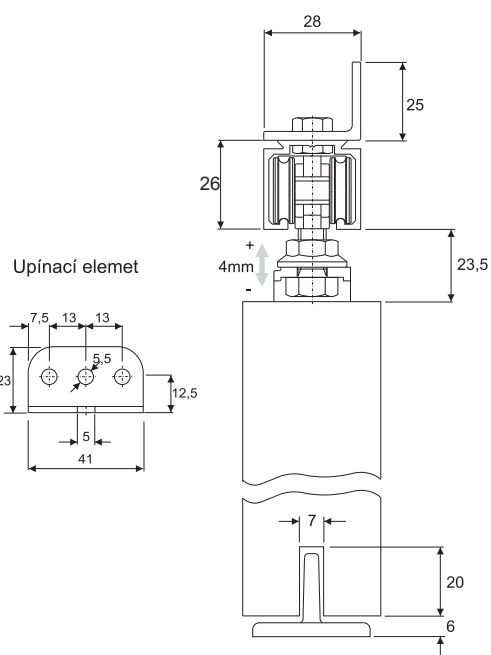
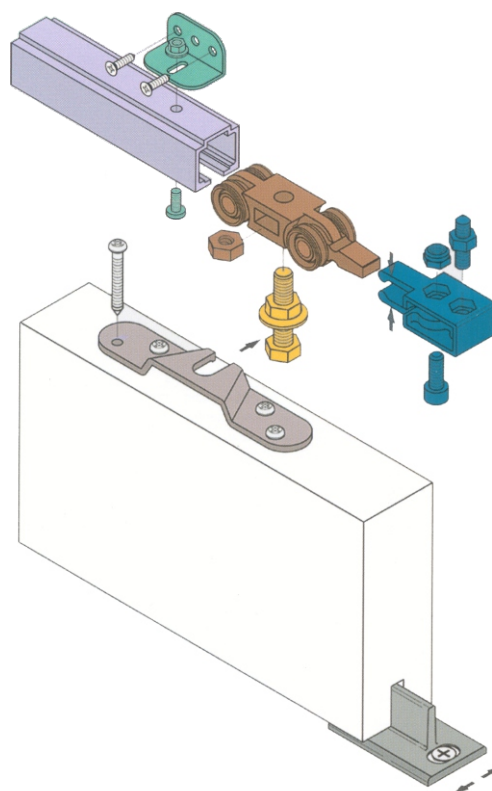
Upínacia skrutka



Kolajnica Al do 80kg



Upínací element



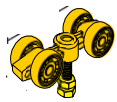
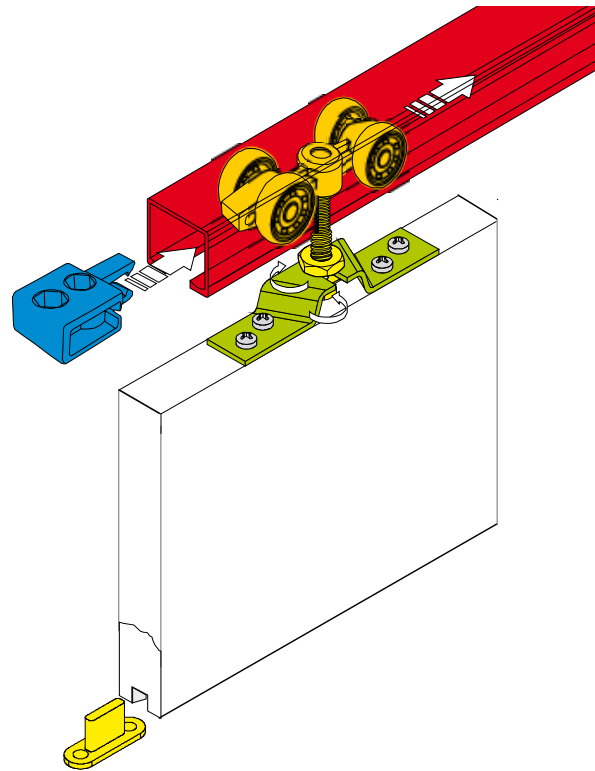
**POSÚVNE KOVANIE SI-100**

MAX: 100kg / 1 dvere

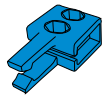
obj. číslo	špecifikácia
<b>1870</b>	sada kovania + 2,0M profil
<b>1871</b>	sada kovania + 3,0M profil
<b>1872</b>	sada kovania

Sada kovania obsahuje:

- 2 ks horné kolieska
- 2 ks upínacia platnička
- 2 ks upínacia skrutka
- 2 ks doraz
- 1 ks spodný vodiaci element



Horné koliesko



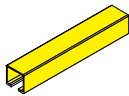
Doraz



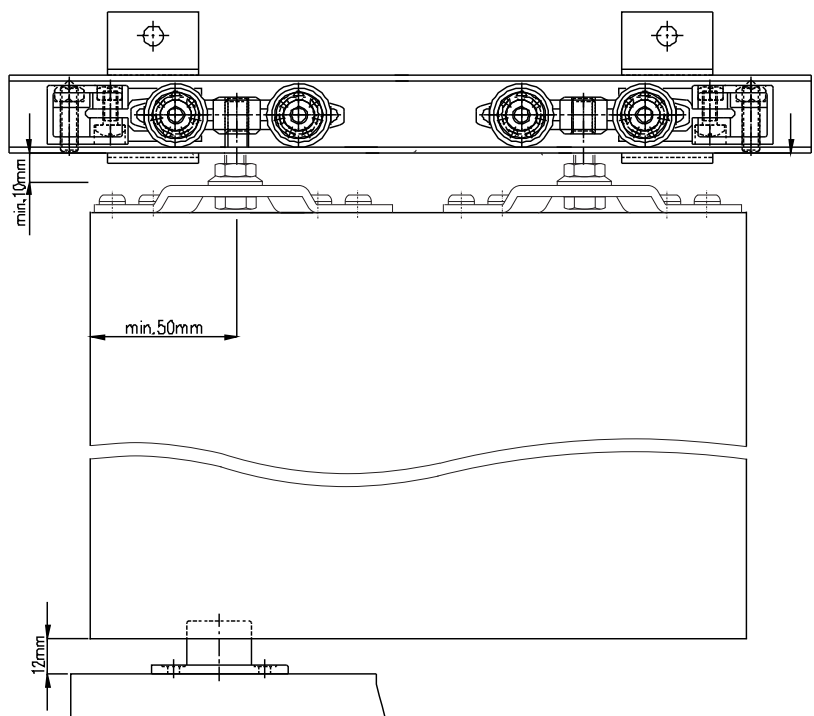
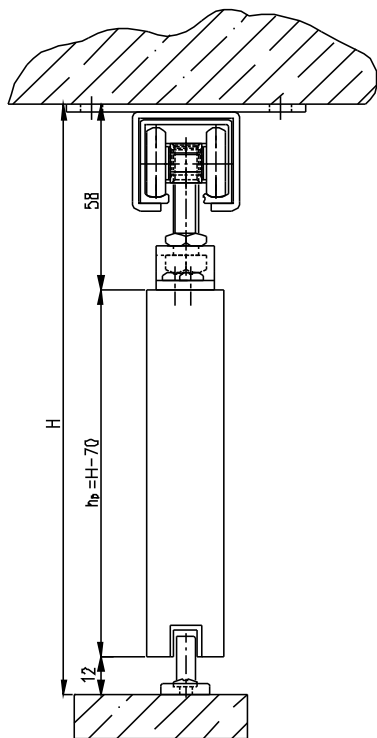
Upínacia platnička



Spodný vodiaci element



Koľajnica Al do 100kg



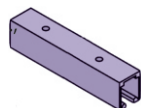




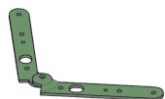
## KOVANIE PRE BEZFALCOVÉ LAMACIE DVERE - 0200/50

MAX: 50kg / 1 dvere

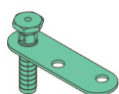
obj. číslo	špecifikácia
<b>1821</b>	sada kovania + 1,0M profil
<b>1821-2</b>	sada kovania
<b>1821-1</b>	profil 3,0M



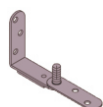
Kofajnica



Záves spodný a horný



Záves horný



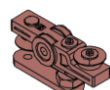
Záves spodný



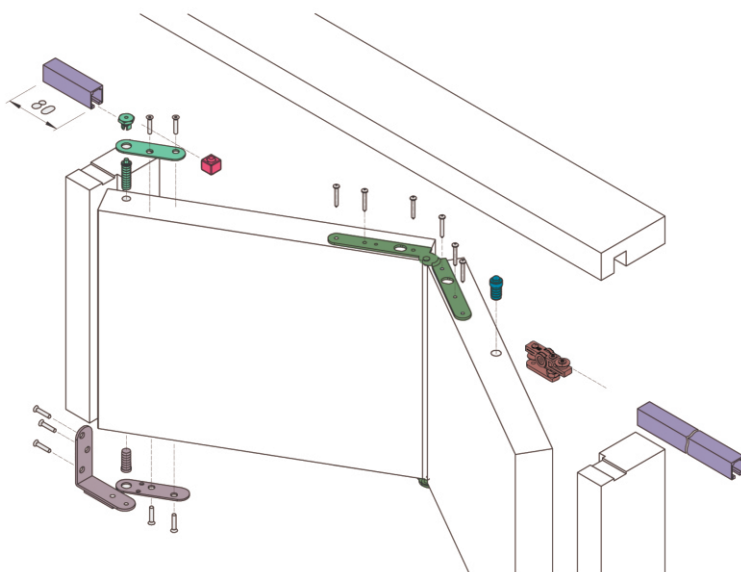
Doraz do kofajnice



Doraz do dverí

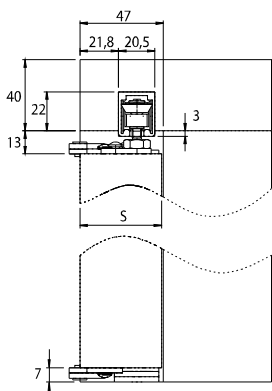


Vodiace koliesko



**Sada kovania obsahuje:**

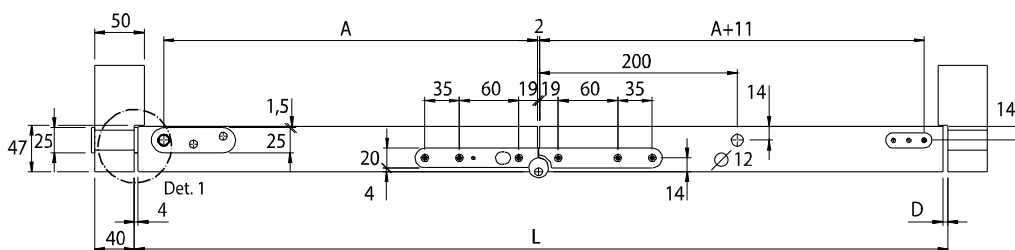
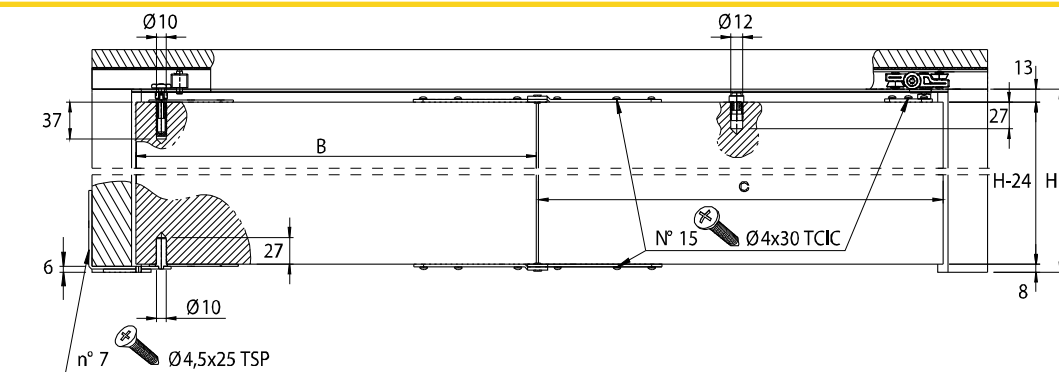
- 2ks záves spodný a horný
- 1ks záves spodný
- 1ks záves horný
- 1ks doraz do kofajnice
- 1ks doraz do dverí
- 1ks kofajnica hliník 1m



$$C = L - (D+B+6)$$

S	35	40	46
D	4	4,5	5

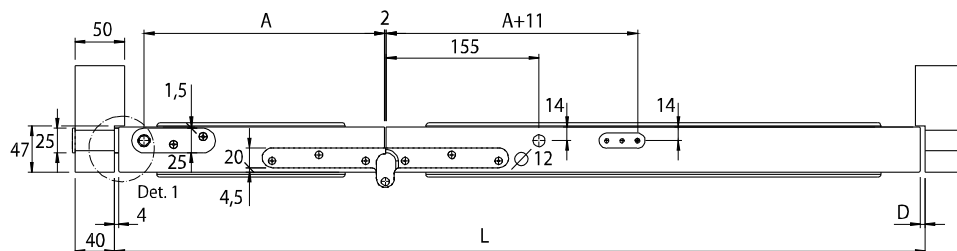
L	623	723	823	923	1023
A	278	328	378	428	478
B	304	354	404	454	504



$$C = L - (D+B+6)$$

S	35	40	46
D	6	6	7

L	623	723	823	923	1023
A	178	211	244	277	310
B	204	237	270	303	336



## KOVANIE PRE INTERIÉROVÉ DVERE S TÍMENÍM - 0500

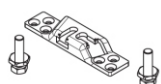
MAX: 80kg / 1 dvere

obj. číslo	špecifikácia
<b>18241</b>	sada kovania
<b>1832</b>	koľajnica 2M
<b>1833</b>	koľajnica 3M
<b>1839</b>	upínací element

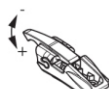
Sada kovania obsahuje:  
 1 ks horné koliesko  
 2 ks upínacia platnička  
 1 ABS piest s kolieskom  
 1 ks aktivátor piestu  
 1 ks mechanický doraz  
 1 ks spodné vedenie



Horné koliesko do 80kg



Upínacia platnička



Doraz



Koľajnica Al do 80kg



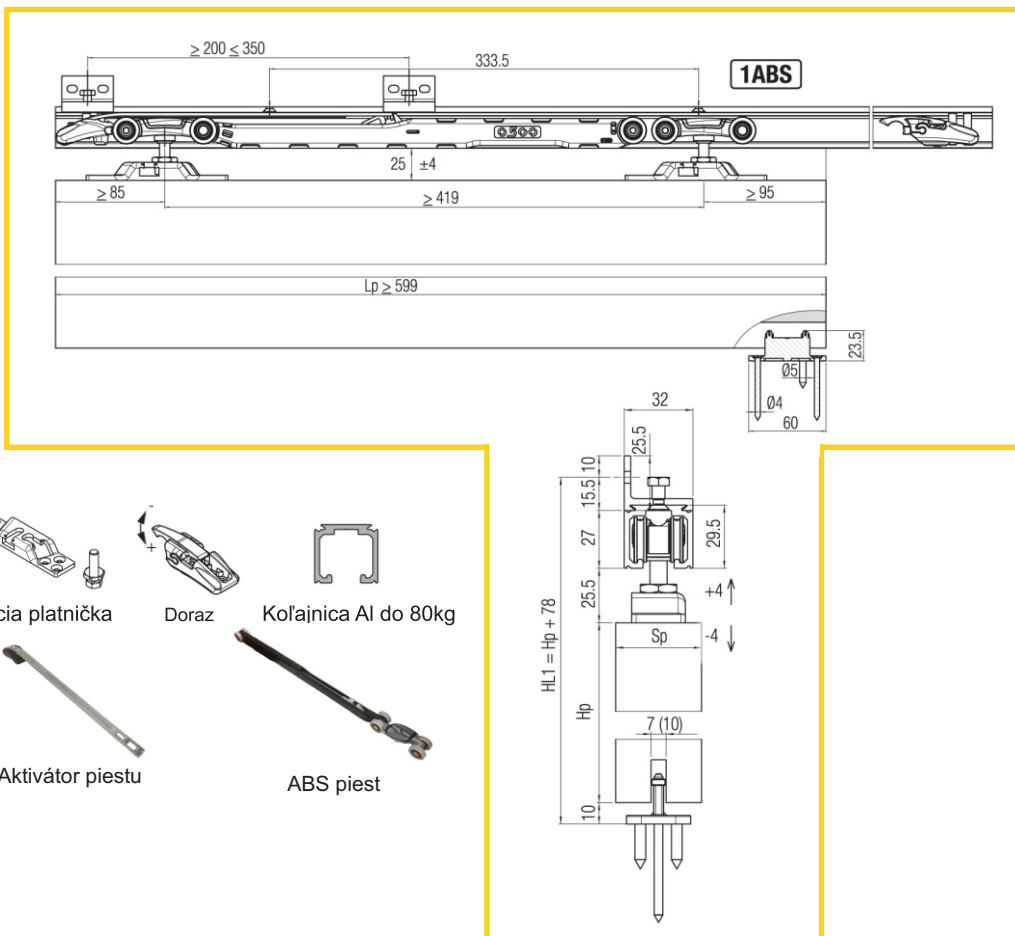
Spodný vodiaci element



Aktivátor piestu



ABS piest

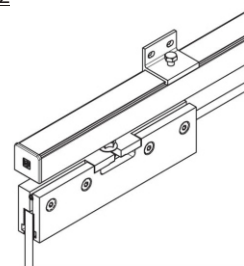
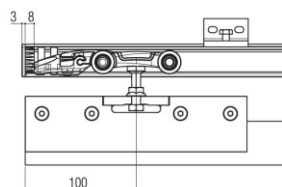
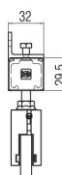


## KOVANIE PRE SKLENENÉ DVERE 1760

obj. číslo	špecifikácia
<b>1885</b>	sada kovania
<b>1886</b>	sada kovania s tímením
<b>1832</b>	koľajnica 2M
<b>1833</b>	koľajnica 3M
<b>1839</b>	upínací element

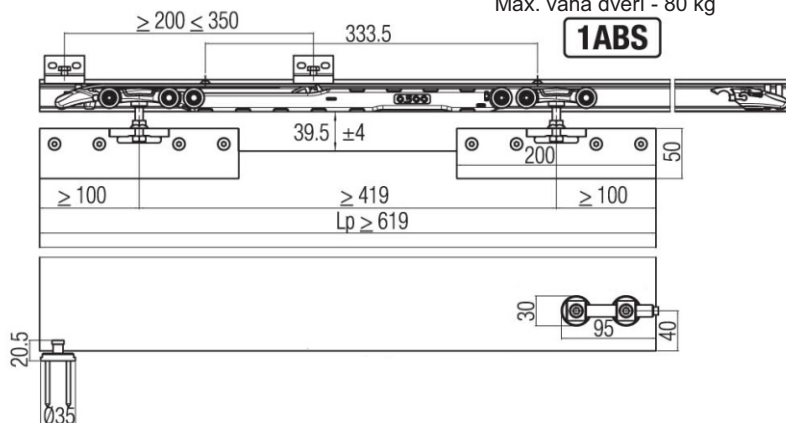
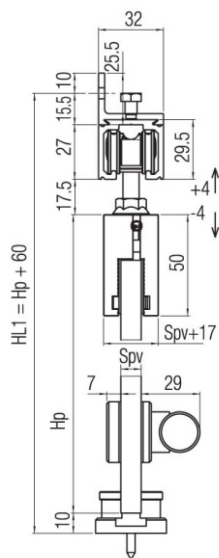
1885 - kovanie na sklenené dvere - mechanický doraz

Max. váha dveri - 80 kg



1886 - kovanie na sklenené dvere s tímením

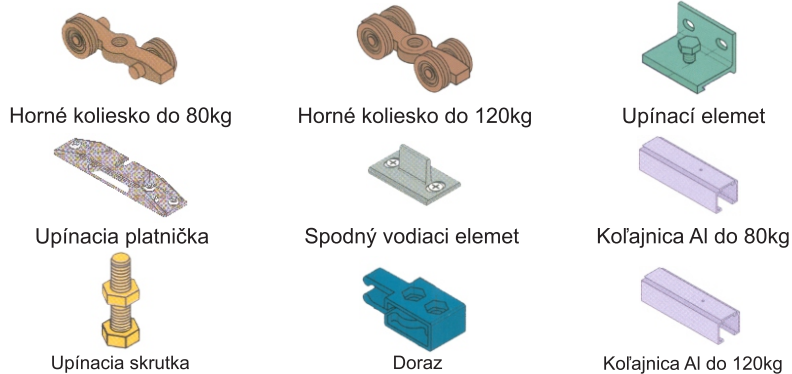
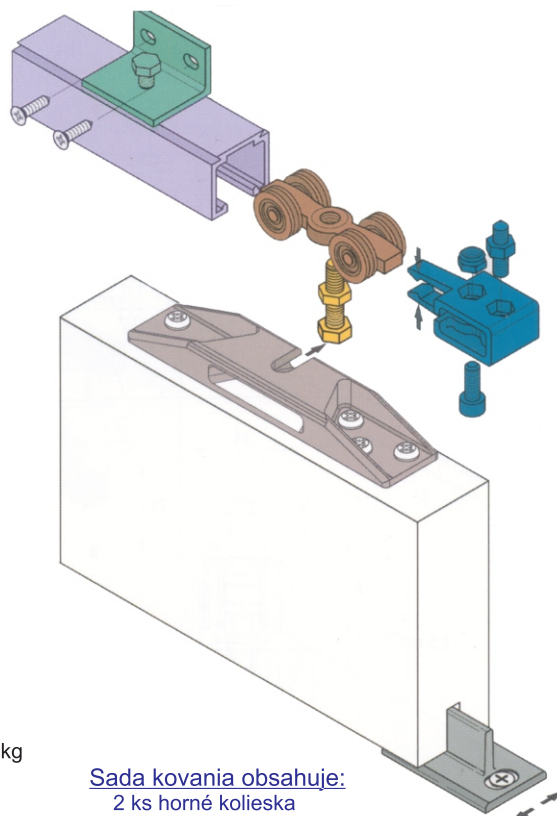
Max. váha dveri - 80 kg



## KOVANIE PRE INTERIÉROVÉ DVERE - 0500

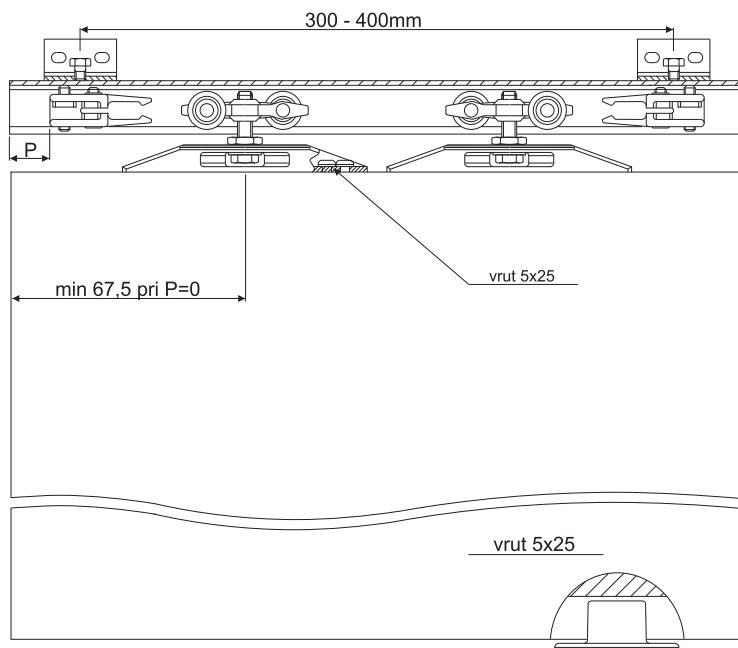
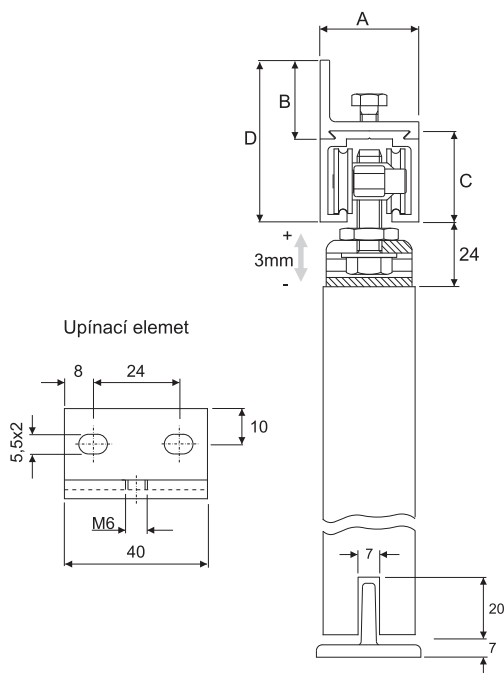
MAX: 120kg / 1 dvere

obj. číslo	špecifikácia
<b>1830</b>	sada kovania 50 kg
<b>1831</b>	sada kovania 80/120 kg
<b>1832</b>	profil 2M - 50/80 kg
<b>1833</b>	profil 3M - 50/80 kg
<b>1835</b>	profil 2M - 120 kg
<b>1836</b>	profil 3M - 120 kg
<b>1839</b>	upínací element - 80 kg
<b>1839-1</b>	upínací element - 120 kg



**Sada kovania obsahuje:**

- 2 ks horné kolieska
- 2 ks upínacia platnička
- 2 ks upínacia skrutka
- 2 ks doraz
- 1 ks spodný vodiaci element



**Príklad vyskladania na požadovanú nosnosť:**

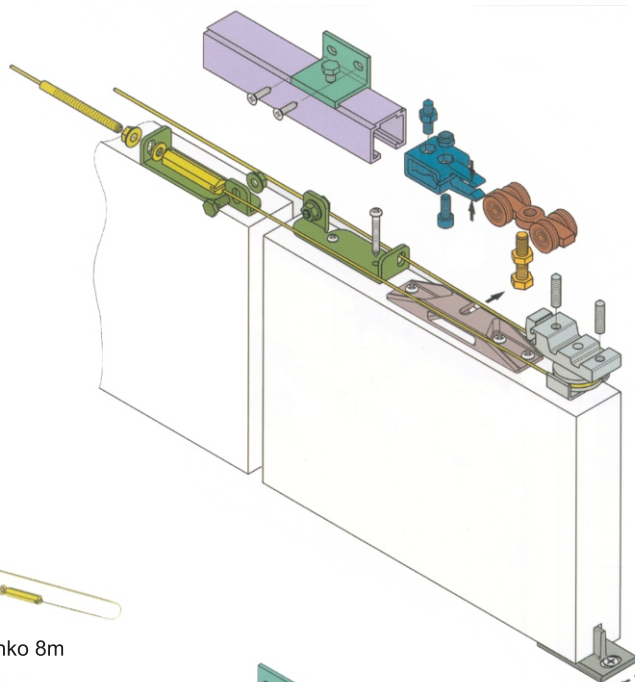
SYSTÉM	A	B	C	D
0500/50	32	25,5	29,5	52,5
0500/120	33	28	32	56

- sada na 50 kg dvere - 1830 + 1832
- sada na 80 kg dvere - 1831 + 1832
- sada na 120 kg dvere - 1831 + 1835

## KOVANIE PRE INTERIÉROVÉ DVERE SYNCHRÓNNE - 0550

MAX: 120kg / 1 dvere

obj. číslo	špecifikácia
1825	sada kovania 50 kg
1826	sada kovania 80/120 kg
1832	profil 2M - 50/80 kg
1833	profil 3M - 50/80 kg
1835	profil 2M - 120 kg
1836	profil 3M - 120 kg
1839	upínací element - 80 kg
1839-1	upínací element - 120 kg



Horné koliesko do 80kg



Horné koliesko do 120kg



Lanko 8m



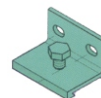
Upínacia platnička



Koliesko pre lanko



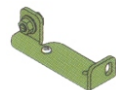
Doraz



Upínací element



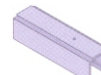
Upínacia skrutka



Upínak lanka



Spodný vodiaci element

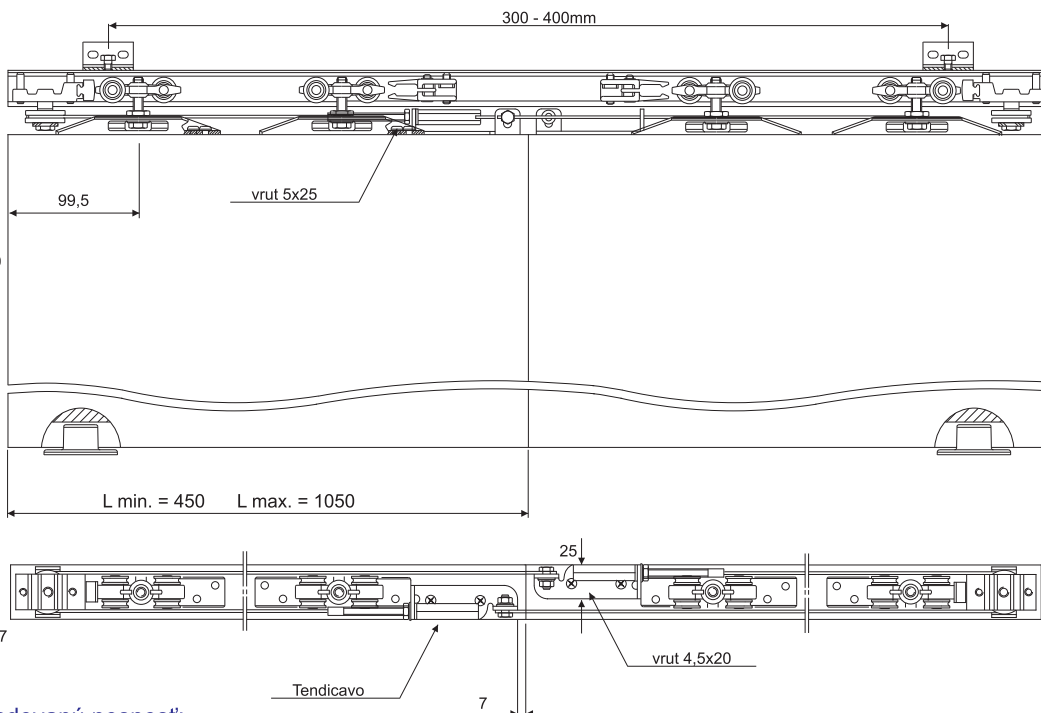
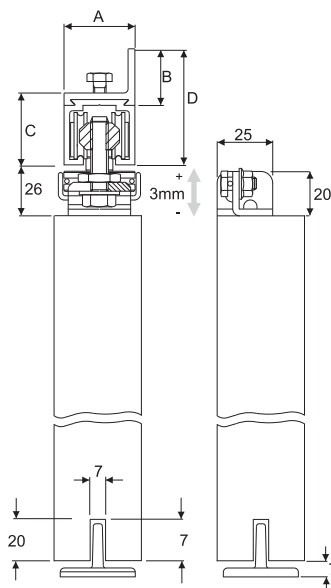


Koľajnica Al

**Sada kovania obsahuje:**

- 4 ks horné kolieska
- 4 ks upínacia platnička
- 4 ks upínacia skrutka
- 1 ks koliesko pre lanko
- 1 ks upínak lanka
- 1 ks lanko 8m
- 2 ks doraz
- 2 ks spodný vodiaci element
- spojovací materiál

SYSTÉM	A	B	C	D
0500/50	32	25,5	29,5	52,5
0500/120	33	28	32	56




**Príklad vyskladania na požadovanú nosnosť:**

- sada na 50 kg dvere - 1825 + 1832
- sada na 80 kg dvere - 1826 + 1832
- sada na 120 kg dvere - 1826 + 1835

## KOVANIE PRE SKLENENÉ DVERE SV-120

MAX: 120kg / 1 dvere

obj. číslo	špecifikácia
<b>5633-1</b>	sada kovania pre sklo 

Sada kovania obsahuje:

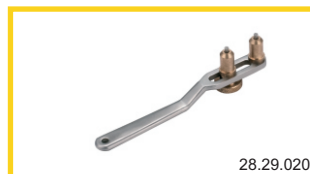
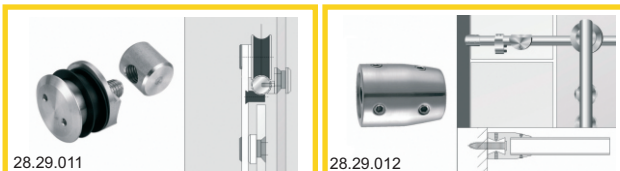
- 2ks horné vedenie
- 2ks doraz dverí
- 1ks spodné vedenie
- 1ks tyč 25x2050mm
- 2ks koncovka tyče



### PRÍSLUŠENSTVO K MONTÁŽI

obj. číslo	špecifikácia
<b>5633-2</b>	príchytká na stenu 28.29.010
<b>5633-3</b>	príchytká na sklo 28.29.011
<b>5633-4</b>	bočná príchytká 28.29.012
<b>5633-5</b>	úchytká 28.29.019
<b>5633-6</b>	kľúč k upevneniu 28.29.020

Kovanie je určené pre sklenené dvere hrúbky skla 8-10mm. Max. váha dverí je 120kg. Materiál je nerez 304



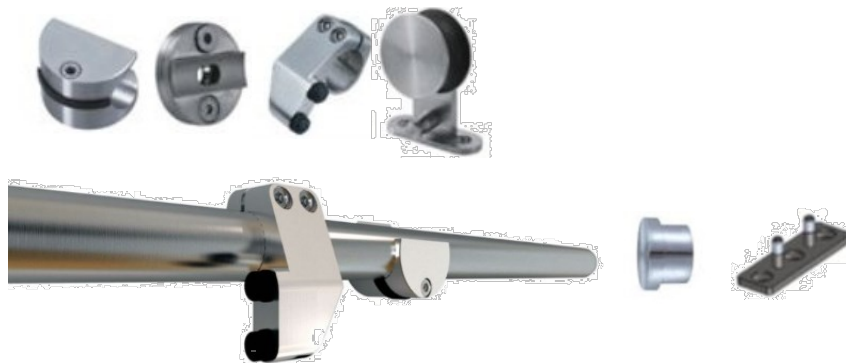
## KOVANIE PRE INTERIÉROVÉ DVERE - APOLO

MAX: 120kg / 1 dvere

obj. číslo	špecifikácia
<b>5634-1</b>	sada kovania pre drevo 

Sada kovania obsahuje:

- 2ks horné vedenie
- 2ks doraz dverí
- 1ks spodné vedenie
- 1ks tyč 25x2050mm
- 2ks koncovka tyče
- 2ks príchytká tyče



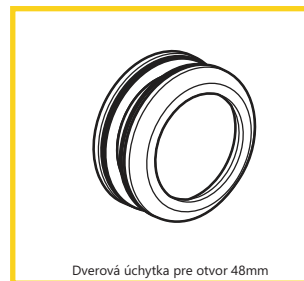
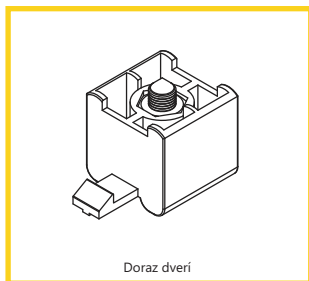
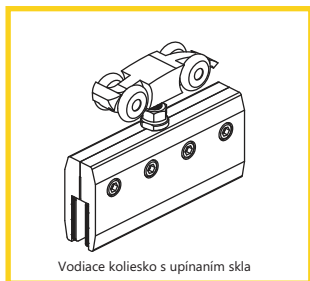
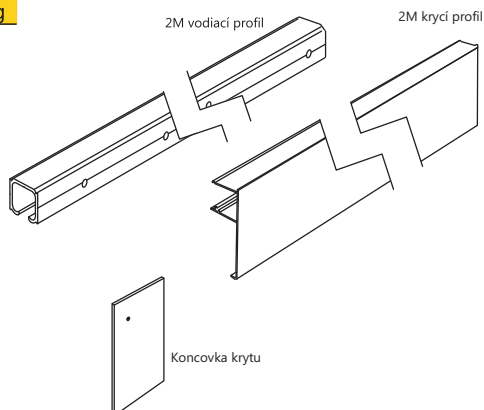


### KOVANIE PRE SKLENENÉ DVERE - SKYLAB


MAX: 35kg / 1 dvere

obj. číslo	špecifikácia	
<b>1987-1</b>	sada kovania pre sklo do 35 kg	

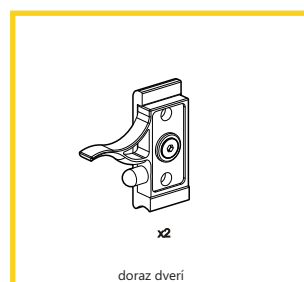
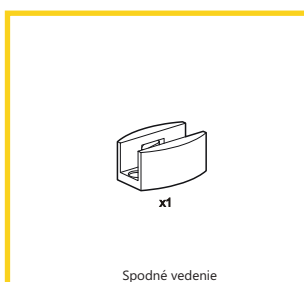
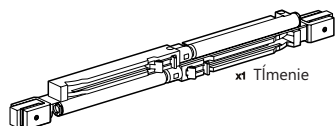
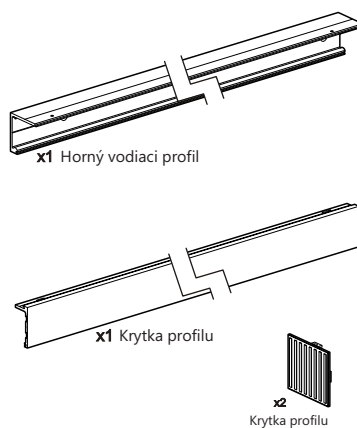
- sada kovania pre sklo obsahuje:**  
 1ks 2M horný vodiací profil  
 1ks 2M kryt vodiaceho profilu  
 2ks bočná krytka  
 2ks vodiace koliesko v držiaku skla  
 1ks spodné vedenie  
 2ks doraz dverí  
 1ks zápusťná úchytka dverí



### KOVANIE PRE SKLENENÉ DVERE - SALYUT

obj. číslo	špecifikácia	
<b>1989</b>	sada kovania pre sklo do 70kg	

- sada kovania pre sklo obsahuje:**  
 1ks 2,4M vodiací profil  
 1ks 2,4M krycí profil  
 2ks krytka profilu  
 2ks horné vedenie s držiakom skla  
 1ks spodné vedenie  
 1ks tímenie  
 2ks doraz dverí  
 2ks doraz pre tímič

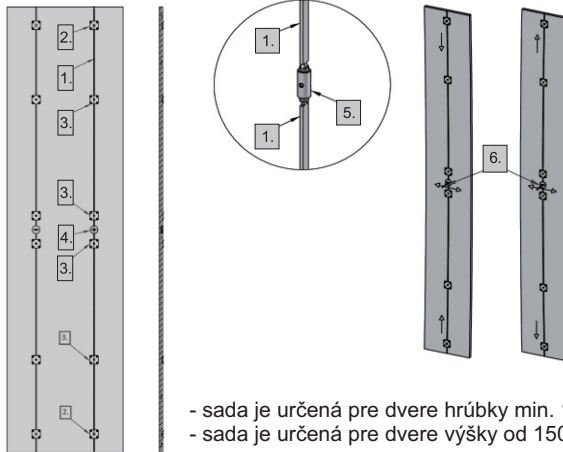




## SADA PRE VYROVNÁVANIE DVERÍ

obj. číslo

**58269**

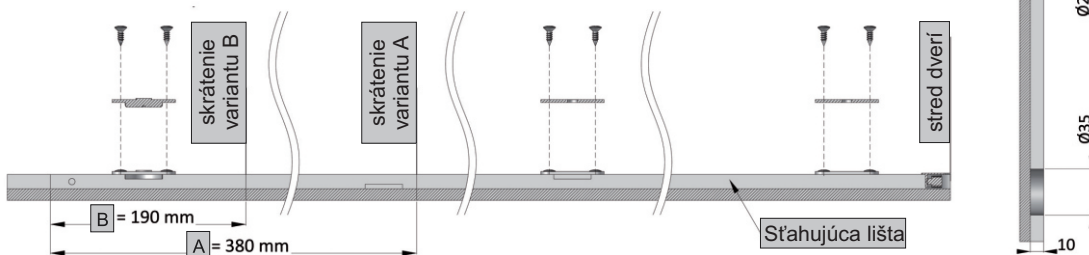


- sada je určená pre dvere hrúbky min. 15mm
- sada je určená pre dvere výšky od 1500 do 2700mm



## PRÍPRAVA SŤAHOVACEJ LIŠTY

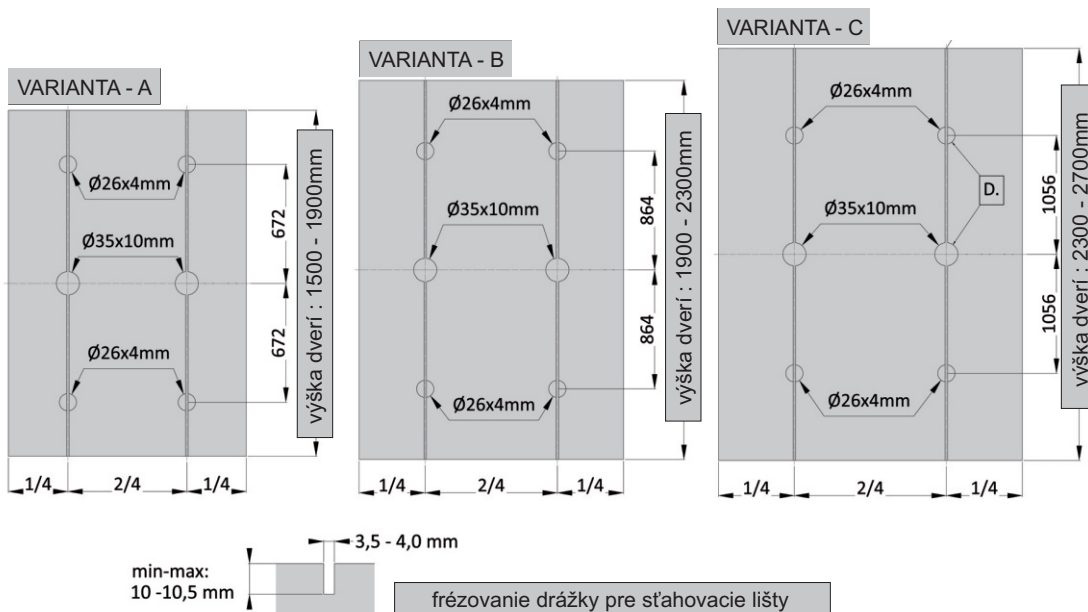
- A. Pre dvere o výške 1500-1900mm : skrátit' 350mm
- B. Pre dvere o výške 1900-2300mm : skrátit' 190mm
- C. Pre dvere o výške 2300-2700mm : nie je potrebné skracovať
- D. Frézovanie otvorov pre natáhovacie platničky a pre krytku



## PRÍPRAVA DVERÍ PRE MONTÁŽ

\* výrobca odporúča použiť dva montážne komplety pre šírku dverí väčšiu ako 600mm

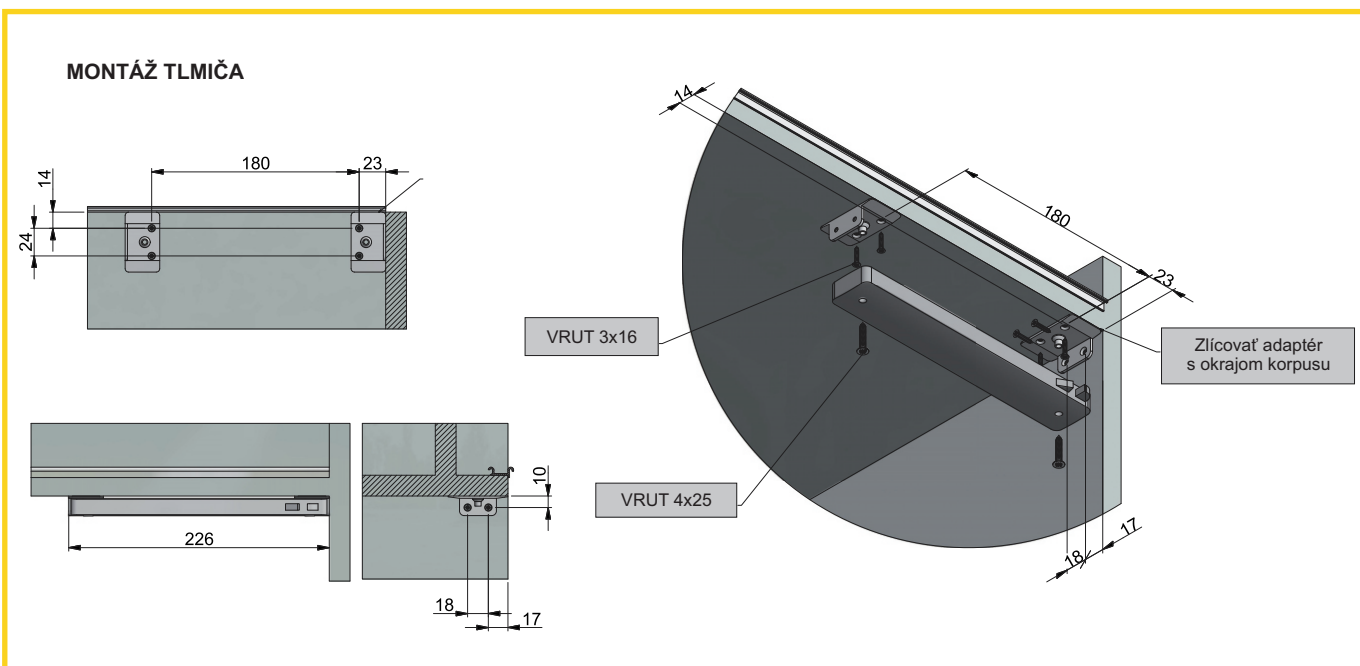
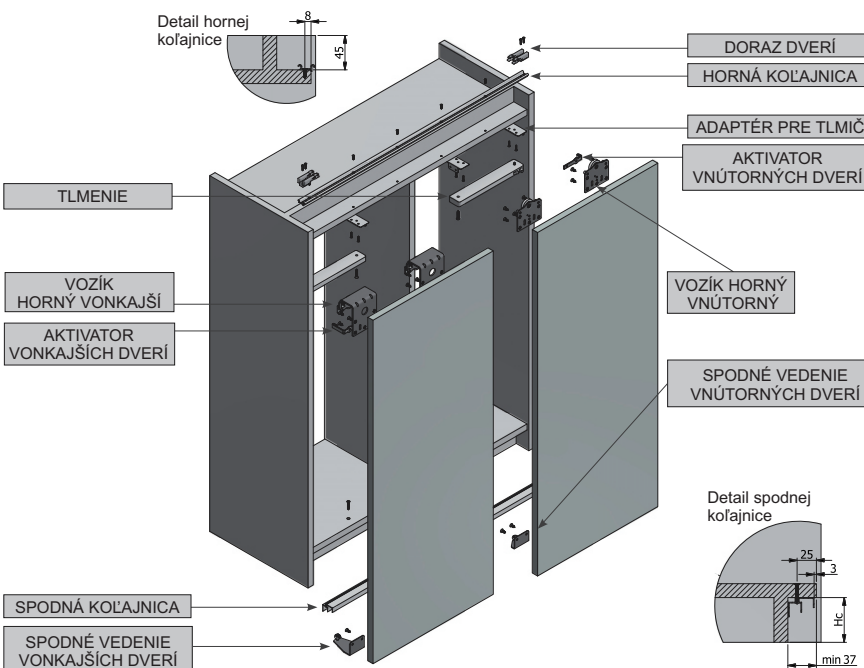
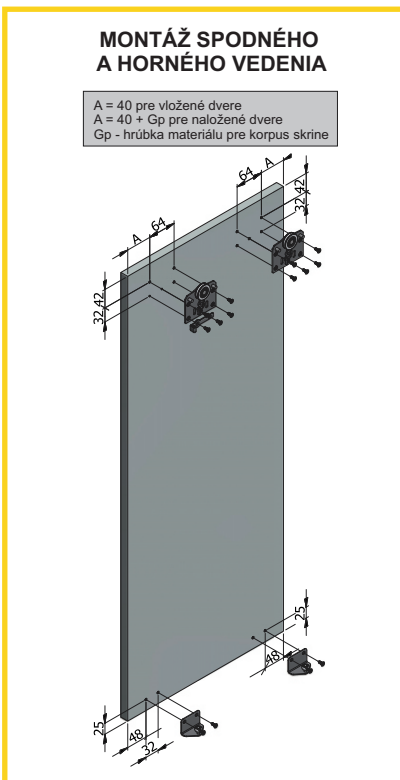
### ROZMIESTNENIE MONTÁŽNÝCH OTVOROV V ZÁVYSLOSTI OD VÝŠKY DVERÍ



KOVANIE PRE ŠATNÍKOVE DVERE - OVERLINE +

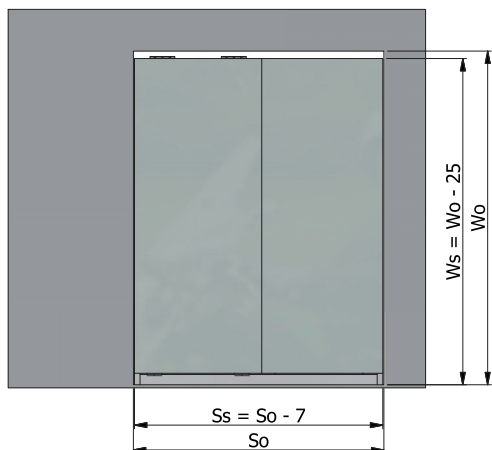
obj. číslo	špecifikácia
58250	sada kovania
58255	spodná koľajnica 405cm
58256	horná koľajnica 405cm
58260	Tlmenie dverí do 25kg
58261	Tlmenie dverí do 40kg
58263	sada pre tlmenie

Max. váha dverí: 50 kg  
Hrúbka dverí: 16-22mm

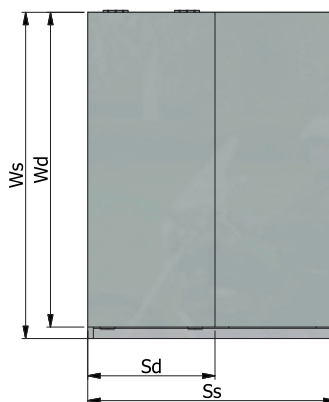




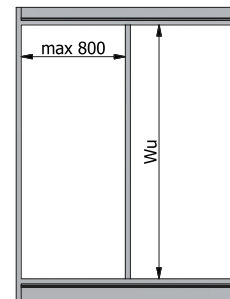
Vstavaná skriňa



Voľne stojaca skriňa



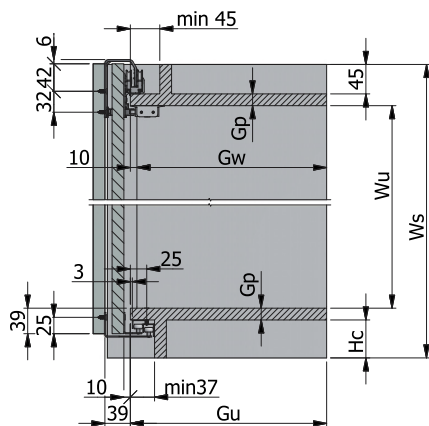
Korpus skrine



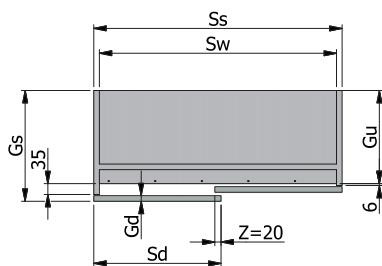
**ODPORÚČAME**

Vzialenosť medzi priečkami skrine max. 800mm  
Pri dverách ťažších ako 35kg priečky max. 650mm.

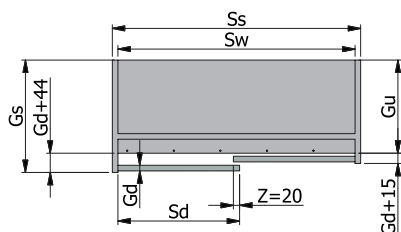
**VNÚTORNÁ KONŠTRUKCIA**



**NALOŽENÉ DVERE**



**VLOŽENÉ DVERE**



**OZNAČENIE**

- Wo - výška otvoru
- So - šírka otvoru
- Ws - výška skrine
- Ss - šírka skrine
- Gs - hĺbka skrine

**HODNOTY PRE VÝPOČTY**

- Gd - hrúbka dverí ( 16-22mm )
- Gp - hrúbka korpusu skrine
- Hc - výška sokla ( min. 50mm )

**VÝPOČET KORPUSOV**

- Wu - výška vnútra skrine ( výška priečky )
- $Wu = Ws - Hc - 2 \cdot Gp - 45$

- Sw - šírka vnútra skrine
- $Sw = Ss - 2 \cdot Gp$

- Gu - užitočná hĺbka skrine
- $Gu = Gs - Gd - 44$

- Gw - hĺbka priečky
- $Gw = Gu - 10$

Dvere vonkajšie		Dvere vnútorné	
ľavý bok	pravý bok	ľavý bok	pravý bok
$Gu + 35$	$Gu + 6$	$Gu + Gd + 44$	$Gu + Gd + 15$

**VÝPOČET DVERÍ**

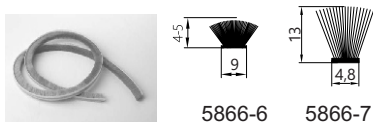
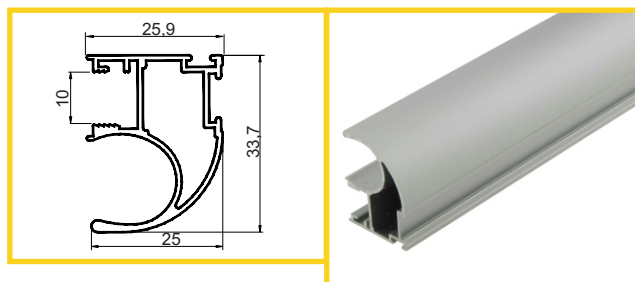
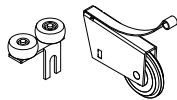
- Z - prekrytie dverí ( min. 20mm )
- Sd - šírka dverí
- Wd - výška dverí

Dvere vonkajšie	Dvere vnútorné
$Sd = (Ss + Z) / 2$	$Sd = (Ss - 2 \cdot Gp + Z) / 2$
$Wd = Ws - Hc - Gp + 39$	

PROFIL PRE ŠATNÍKOVÉ DVERE - COLLINS CN

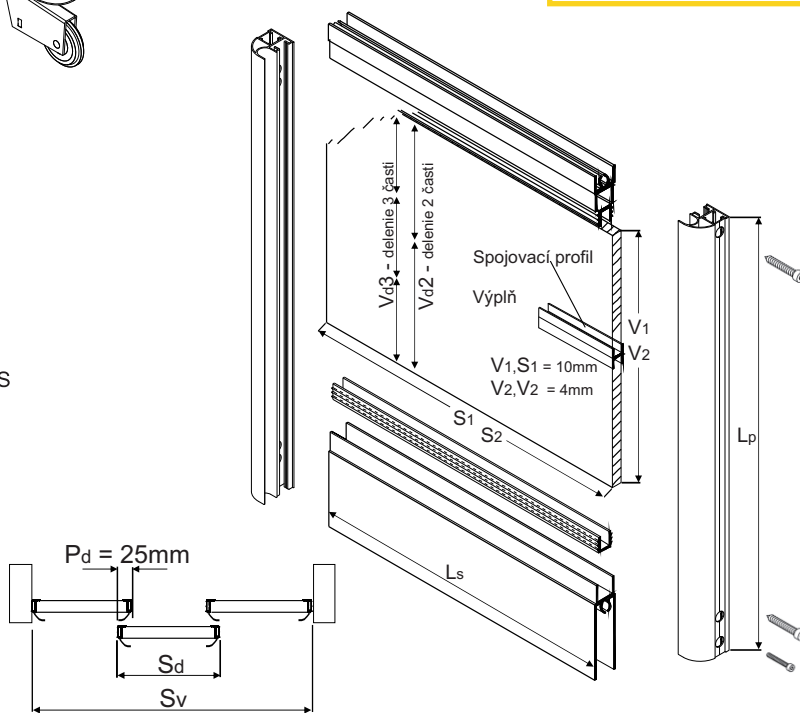
obj. číslo	úprava	dĺžka
<b>58450</b>	strieborná	2,80 M
<b>58450-1</b>	strieborná	5,40 M
<b>58459</b>	šampaň	2,80 M

obj. číslo	špecifikácia
<b>5855</b>	koliesko spodné
<b>5855-8</b>	koliesko horné
<b>5866-6</b>	štetina dorazová nasúvacia
<b>5866-7</b>	štetina prechodová nasúvacia



Výpočet rozmerov dverí a výplne pre profil COLLINS

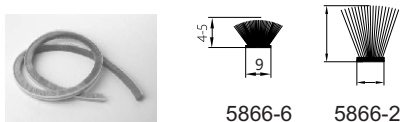
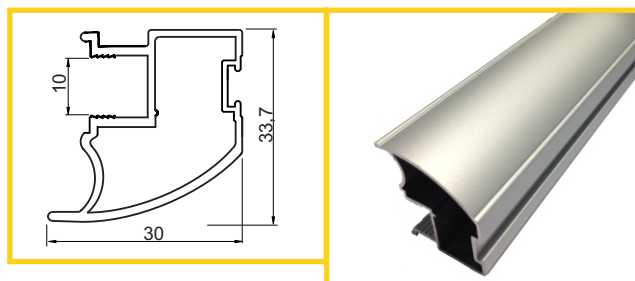
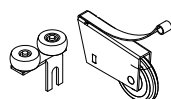
$S_d$	$= (S_v + 2 \times P_d) : 3$
$L_p$	$=$ svetla výška - 35mm
$L_s$	$= S_d - 48mm$
$V_1$	$= L_p - 60mm$
$V_2$	$= L_p - 62mm$
$S_1$	$= S_d - 32mm$
$S_2$	$= S_d - 35mm$
$V_{d2}$	$= (L_p - 61) : 2$
$V_{d3}$	$= (L_p - 62) : 3$



PROFIL PRE ŠATNÍKOVÉ DVERE - DALLAS CN

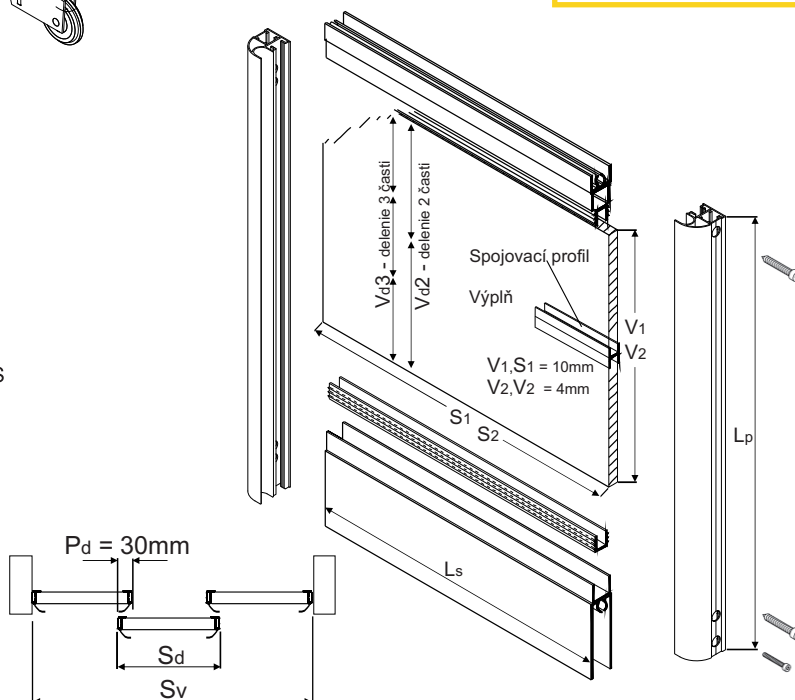
obj. číslo	úprava	dĺžka
<b>58457</b>	strieborná	2,80 M
<b>58458</b>	šampaň	2,80 M

obj. číslo	špecifikácia
<b>5855</b>	koliesko spodné
<b>5855-8</b>	koliesko horné
<b>5866-6</b>	štetina dorazová nasúvacia
<b>5866-2</b>	štetina prechodová lepiaca



Výpočet rozmerov dverí a výplne pre profil DALLAS

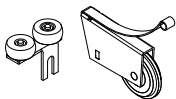
$S_d$	$= (S_v + 2 \times P_d) : 3$
$L_p$	$=$ svetla výška - 35mm
$L_s$	$= S_d - 48mm$
$V_1$	$= L_p - 60mm$
$V_2$	$= L_p - 62mm$
$S_1$	$= S_d - 32mm$
$S_2$	$= S_d - 35mm$
$V_{d2}$	$= (L_p - 61) : 2$
$V_{d3}$	$= (L_p - 62) : 3$



**PROFIL PRE ŠATNÍKOVÉ DVERE - KVADRAT CN**

obj. číslo	úprava	dĺžka
<b>58451</b>	strieborná	2,80 M
<b>58451-1</b>	šampaň	2,80 M

obj. číslo	špecifikácia
<b>5855</b>	koliesko spodné
<b>5855-6</b>	koliesko horné
<b>5866-6</b>	štetina dorazová nasúvacia
<b>5866-2</b>	štetina prechodová lepiaca



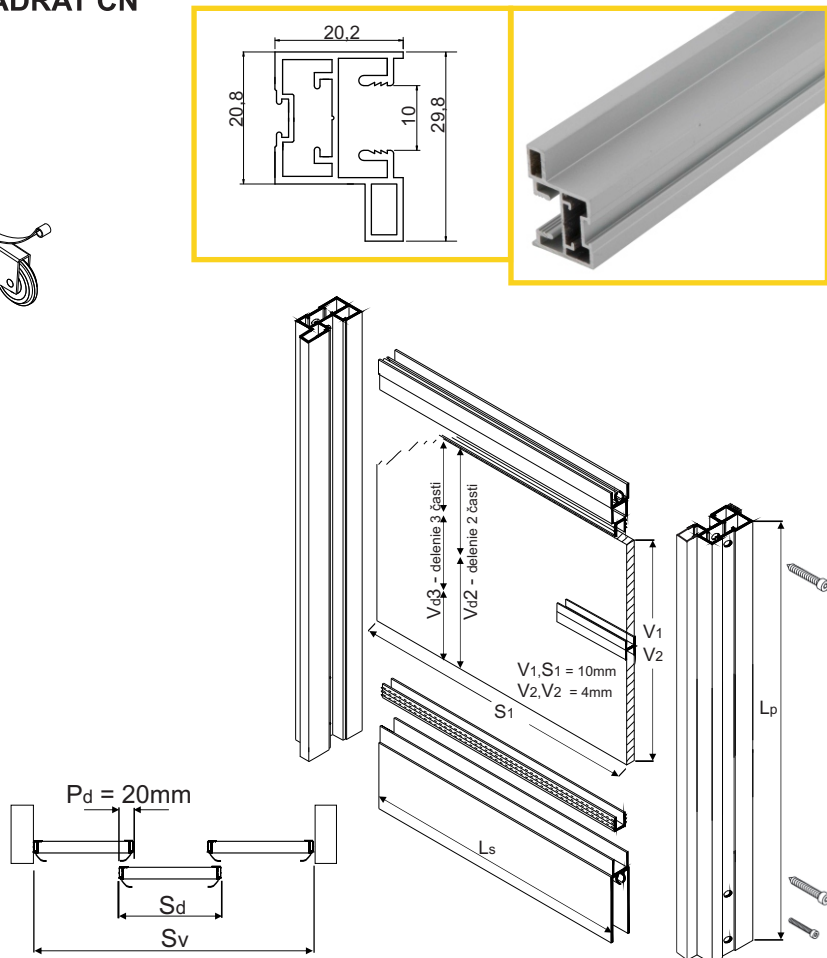
5866-6



5866-2

Výpočet rozmerov dverí a výplne pre profil KVADRAT

$S_d$	=	$(S_v + 2 \times P_d) : 3$
$L_p$	=	svetla výška - 35mm
$L_s$	=	$S_d - 38mm$
$V_1$	=	$L_p - 60mm$
$V_2$	=	$L_p - 62mm$
$S_1$	=	$S_d - 20mm$
$S_2$	=	$S_d - 17mm$
$V_{d2}$	=	$(L_p - 61) : 2$
$V_{d3}$	=	$(L_p - 62) : 3$



**PROFIL PRE ŠATNÍKOVÉ DVERE - KVADRAT PLUS CN**

obj. číslo	úprava	dĺžka
<b>58452</b>	strieborná	2,80 M
<b>58452-1</b>	šampaň	2,80 M

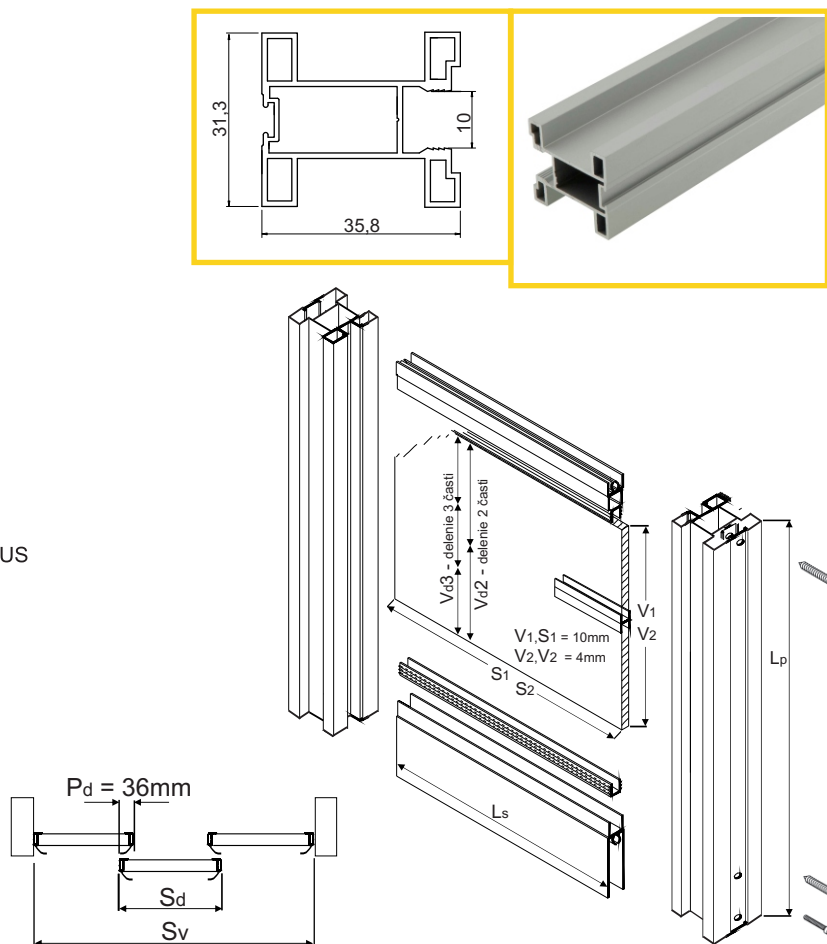
obj. číslo	špecifikácia
<b>5855</b>	koliesko spodné
<b>5855-5</b>	koliesko horné
<b>5866-6</b>	štetina dorazová nasúvacia



5866-6

Výpočet rozmerov dverí a výplne pre profil KVADRAT PLUS

$S_d$	=	$(S_v + 2 \times P_d) : 3$
$L_p$	=	svetla výška - 35mm
$L_s$	=	$S_d - 68mm$
$V_1$	=	$L_p - 60mm$
$V_2$	=	$L_p - 64mm$
$S_1$	=	$S_d - 50mm$
$S_2$	=	$S_d - 47mm$
$V_{d2}$	=	$(L_p - 61) : 2$
$V_{d3}$	=	$(L_p - 62) : 3$



PROFIL PRE ŠATNÍKOVÉ DVERE - OTTAWA CN

obj. číslo	úprava	dĺžka
58454	strieborná	2,80 M
58458	šampaň	2,80 M

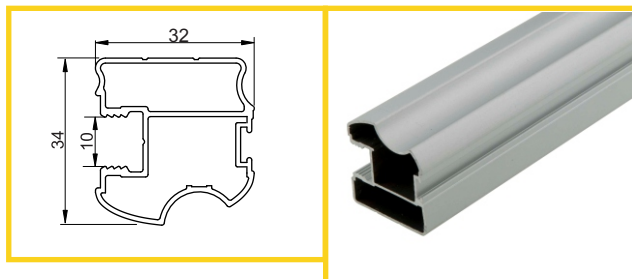
obj. číslo	špecifikácia
5855	koliesko spodné
5855-5	koliesko horné
5866-6	štetina dorazová nasúvacia
5866-2	štetina prechodová lepiaca



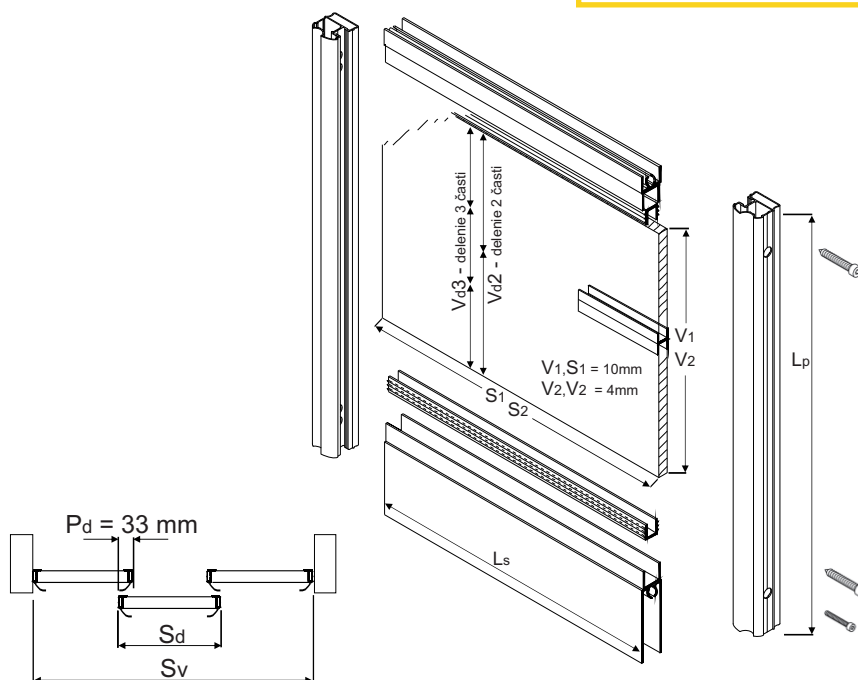
5866-6



5866-2



Sd	=	( Sv + 2 x Pd ) : 3
Lp	=	svetla výška - 35mm
Ls	=	Sd - 60mm
V1	=	Lp - 60mm
V2	=	Lp - 62mm
S1	=	Sd - 44mm
S2	=	Sd - 41mm
Vd2	=	( Lp - 61 ) : 2
Vd3	=	( Lp - 62 ) : 3



PROFIL PRE ŠATNÍKOVÉ DVERE - NOVO

obj. číslo	úprava	dĺžka
58449	strieborná	2,70 M
58448	šampaň	2,70 M

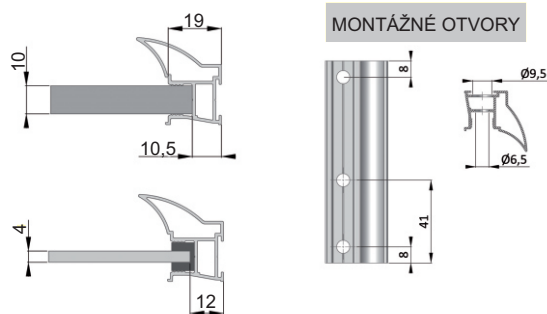
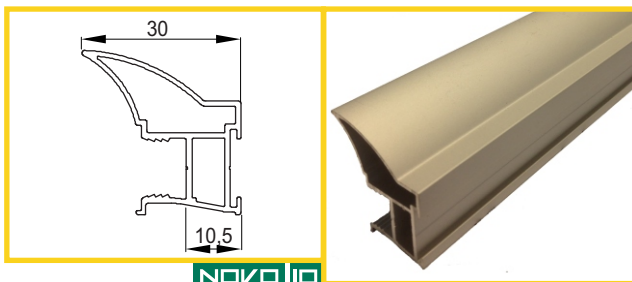
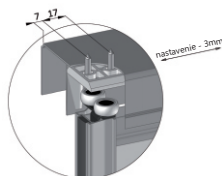
obj. číslo	špecifikácia
5855	koliesko spodné
5855-6	koliesko horné
58385	štetina nasúvacia dorazová
5866-2	štetina prechodová lepiaca



58385

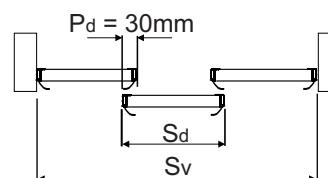


5866-2



Sd - šírka dverí	=	( Sv + 2 x Pd ) : 3
Lp - výška dverí	=	svetla výška - 35mm
Ls - dĺžka spojovačky	=	Sd - 38mm
V1 - výška výplne ( DTD )	=	Lp - 60mm
V2 - výška výplne ( sklo )	=	Lp - 62mm
S1 - šírka výplne ( DTD )	=	Sd - 21mm
S2 - šírka výplne ( sklo )	=	Sd - 24mm

\* Výška výplne delených dverí : výpočet rovnako ako pri profile COLLINS

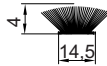




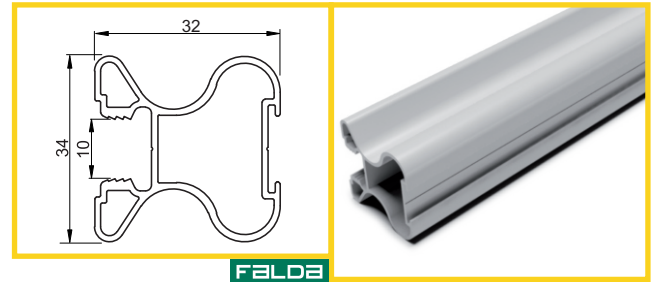
## PROFIL PRE ŠATNÍKOVÉ DVERE - FALDA

obj. číslo	úprava	dĺžka
<b>58440</b>	strieborná	2,70 M
<b>58441</b>	šampaň	2,70 M

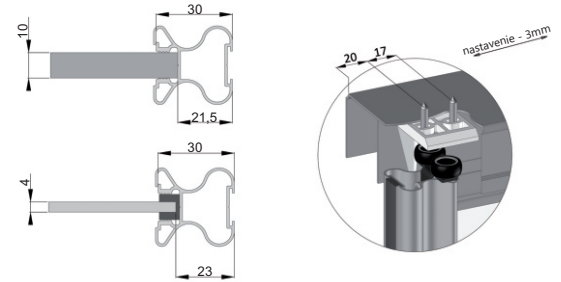
obj. číslo	špecifikácia
<b>5855</b>	koliesko spodné
<b>5855-5</b>	koliesko horné
<b>58385</b>	štetina nasúvacia dorazová



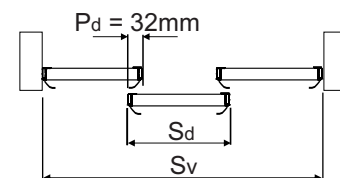
58385



FALDA



S <sub>d</sub> - šírka dverí	=	(S <sub>v</sub> + 2 x P <sub>d</sub> ) : 3
L <sub>p</sub> - výška dverí	=	svetla výška - 35mm
L <sub>s</sub> - dĺžka spojovačky	=	S <sub>d</sub> - 60mm
V <sub>1</sub> - výška výplne ( DTD )	=	L <sub>p</sub> - 60mm
V <sub>2</sub> - výška výplne ( sklo )	=	L <sub>p</sub> - 62mm
S <sub>1</sub> - šírka výplne ( DTD )	=	S <sub>d</sub> - 43mm
S <sub>2</sub> - šírka výplne ( sklo )	=	S <sub>d</sub> - 46mm

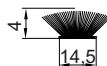


\* **Výška výplne delených dverí** : výpočet rovnako ako pri profile COLLINS

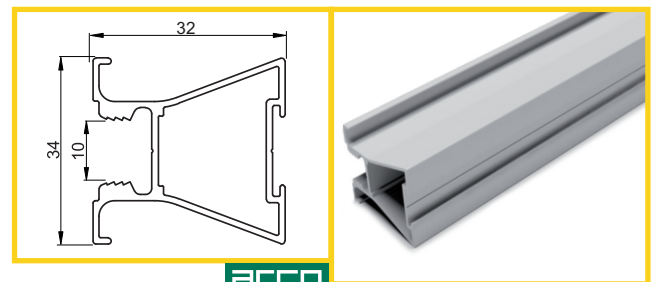
## PROFIL PRE ŠATNÍKOVÉ DVERE - ARCO

obj. číslo	úprava	dĺžka
<b>58442</b>	strieborná	2,70 M
<b>58443</b>	šampaň	2,70 M

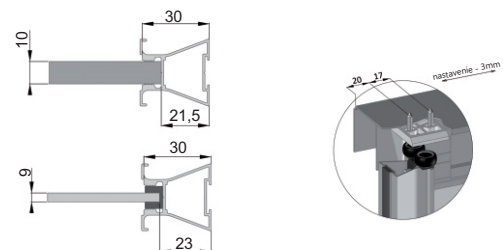
obj. číslo	špecifikácia
<b>5855</b>	koliesko spodné
<b>5855-5</b>	koliesko horné
<b>58385</b>	štetina nasúvacia dorazová



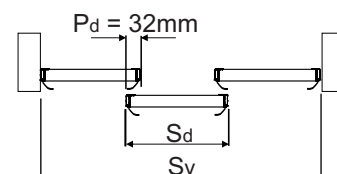
58385



ARCO



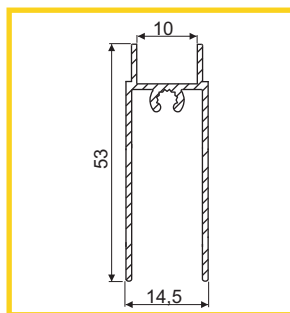
S <sub>d</sub> - šírka dverí	=	(S <sub>v</sub> + 2 x P <sub>d</sub> ) : 3
L <sub>p</sub> - výška dverí	=	svetla výška - 35mm
L <sub>s</sub> - dĺžka spojovačky	=	S <sub>d</sub> - 38mm
V <sub>1</sub> - výška výplne ( DTD )	=	L <sub>p</sub> - 60mm
V <sub>2</sub> - výška výplne ( sklo )	=	L <sub>p</sub> - 62mm
S <sub>1</sub> - šírka výplne ( DTD )	=	S <sub>d</sub> - 43mm
S <sub>2</sub> - šírka výplne ( sklo )	=	S <sub>d</sub> - 46mm



\* **Výška výplne delených dverí** : výpočet rovnako ako pri profile COLLINS

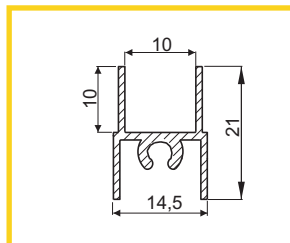
### SPOJOVACÍ SPODNÝ PROFIL

obj. číslo	dĺžky profilov	úprava
<b>5840-9</b>	2.0M, 3.0M, 4.0M, 6.0M	strieborná
<b>5840-1</b>	2.0M, 3.0M, 4.0M, 6.0M	šampaň



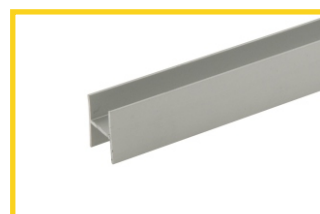
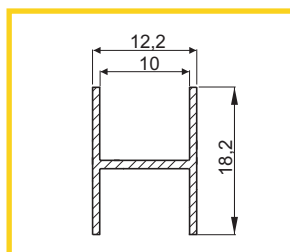
### SPOJOVACÍ HORNÝ PROFIL

obj. číslo	dĺžky profilov	úprava
<b>5841-9</b>	2.0M, 3.0M, 4.0M, 6.0M	strieborná
<b>5841-1</b>	2.0M, 3.0M, 4.0M, 6.0M	šampaň



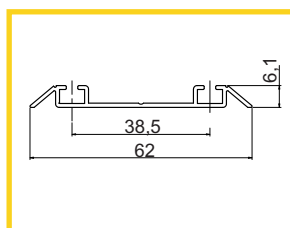
### SPOJOVACÍ DELIACI PROFIL

obj. číslo	dĺžky profilov	úprava
<b>5842-9</b>	2.0M, 3.0M, 4.0M, 6.0M	strieborná
<b>5842-1</b>	2.0M, 3.0M, 4.0M, 6.0M	šampaň



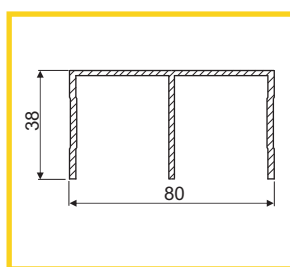
### SPODNÁ DVOJKOĽAJNICA

obj. číslo	dĺžky profilov	úprava
<b>5846-9</b>	2.0M, 3.0M, 4.0M, 6.0M	strieborná
<b>5846-1</b>	2.0M, 3.0M, 4.0M, 6.0M	šampaň



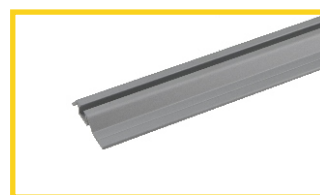
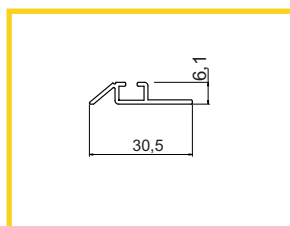
### HORNÁ DVOJKOĽAJNICA

obj. číslo	dĺžky profilov	úprava
<b>5847-9</b>	2.0M, 3.0M, 4.0M, 6.0M	strieborná
<b>5847-1</b>	2.0M, 3.0M, 4.0M, 6.0M	šampaň



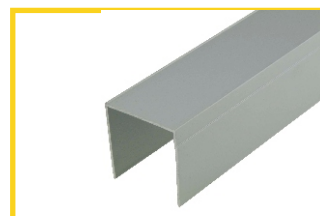
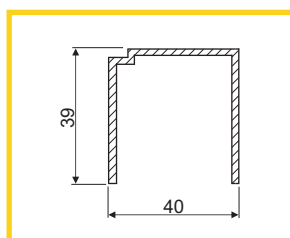
### SPODNÁ JEDNOKOĽAJNICA

obj. číslo	dĺžky profilov	úprava
<b>5848-9</b>	2.8M, 3.0M, 5.8M	strieborná
<b>5848-1</b>	2.8M, 3.0M, 5.8M	šampaň



### HORNÁ JEDNOKOĽAJNICA

obj. číslo	dĺžky profilov	úprava
<b>5849-9</b>	2.8M, 3.0M, 5.8M	strieborná
<b>5849-1</b>	2.8M, 3.0M, 5.8M	šampaň

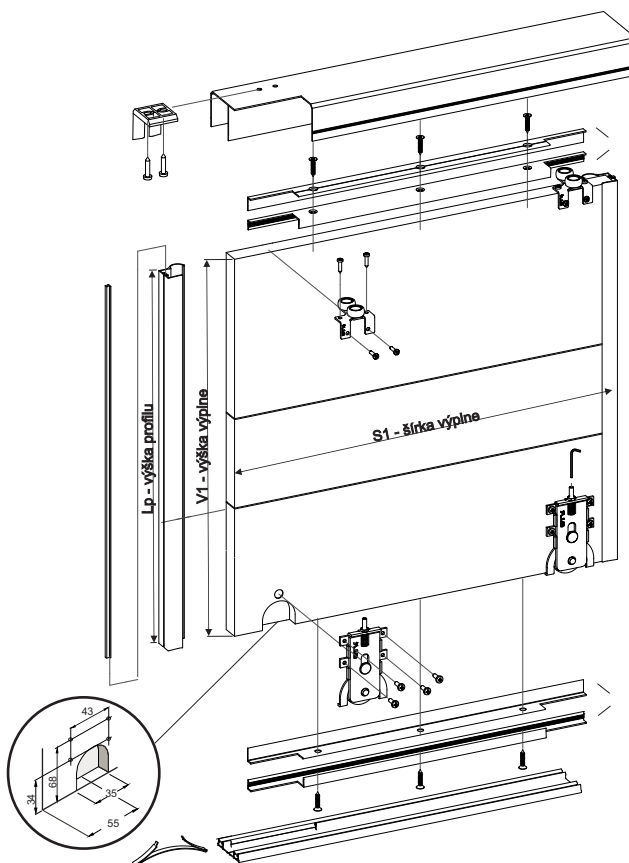
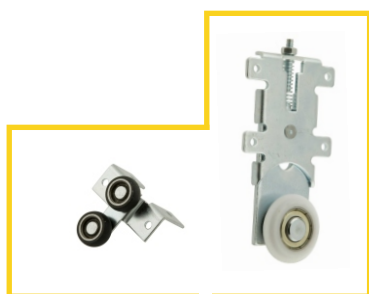
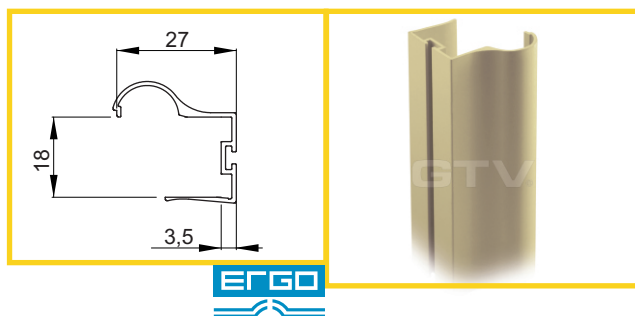


**PROFIL PRE ŠATNÍKOVÉ DVERE - ERGO**

obj. číslo	úprava	dĺžka
<b>58330</b>	strieborná	2,70 M
<b>58331</b>	šampaň	2,70 M

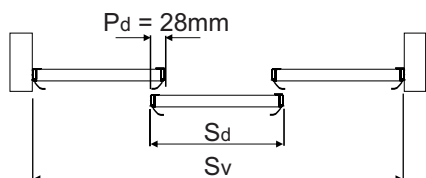


obj. číslo	špecifikácia
<b>5855-7</b>	koliesko 1 spodné + 1 horné
<b>58386</b>	štetina dorazová nasúvacia
<b>5866-2</b>	štetina prechodová lepiaca
<b>5854-1</b>	brzda do spodnej koľajnice
<b>58388</b>	brzda do hornej koľajnice



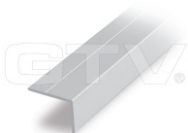
Výpočet rozmerov dverí a výplne pre profil ERGO

Sd	= ( Sv + 2 x Pd ) : 3
Lp	= svetla výška - 40mm
V1	= Lp
S1	= Sd - 7mm

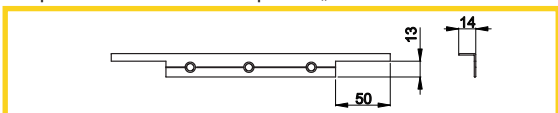


**UKONČOVACÍ PROFIL „L“**

obj. číslo	špecifikácia
<b>58365</b>	strieborná - 3M
<b>58366</b>	šampaň - 3M

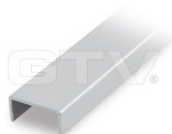


Pri použití ukončovacieho profilu „L“ : V1 - 3mm

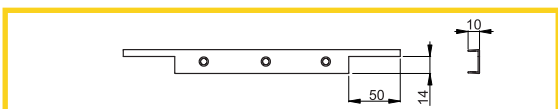


**UKONČOVACÍ PROFIL „U“**

obj. číslo	špecifikácia
<b>58368</b>	strieborná - 3M
<b>58369</b>	šampaň - 3M

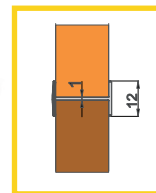


Pri použití ukončovacieho profilu „U“ : V1 - 3mm



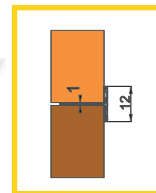
Dĺžka vodorovných profilov = Sd - 54mm  
**PREDEĽOVACÍ PROFIL „H“**

obj. číslo	špecifikácia
<b>58362</b>	strieborná - 3M
<b>58363</b>	šampaň - 3M



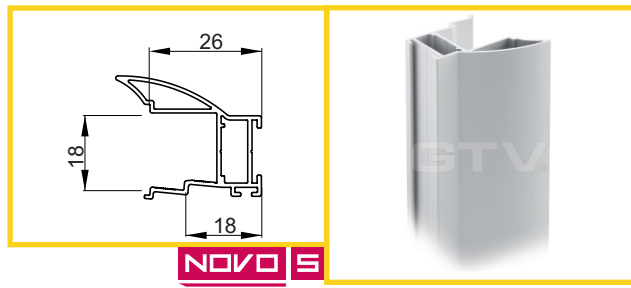
**PREDEĽOVACÍ PROFIL „T“**

obj. číslo	špecifikácia
<b>58370</b>	strieborná - 3M
<b>58371</b>	šampaň - 3M



PROFIL PRE ŠATNÍKOVÉ DVERE - NOVO-S

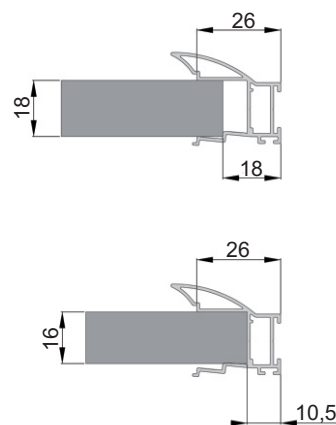
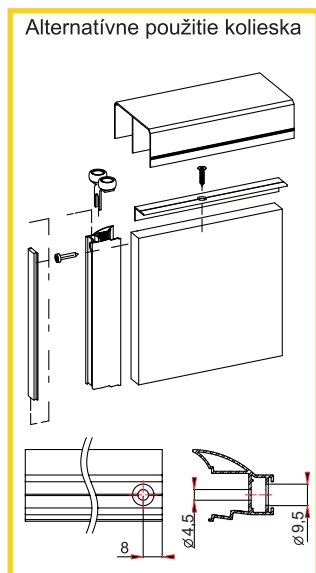
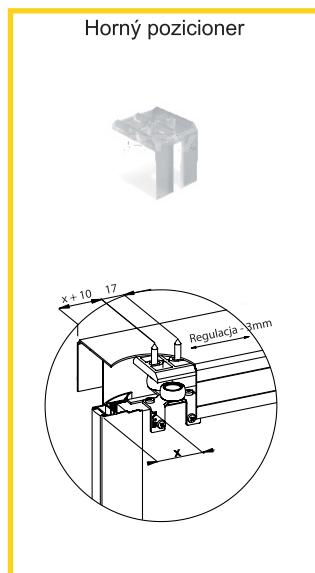
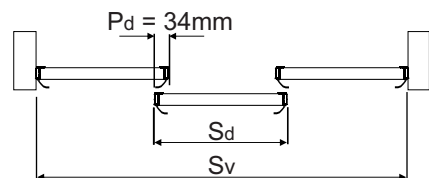
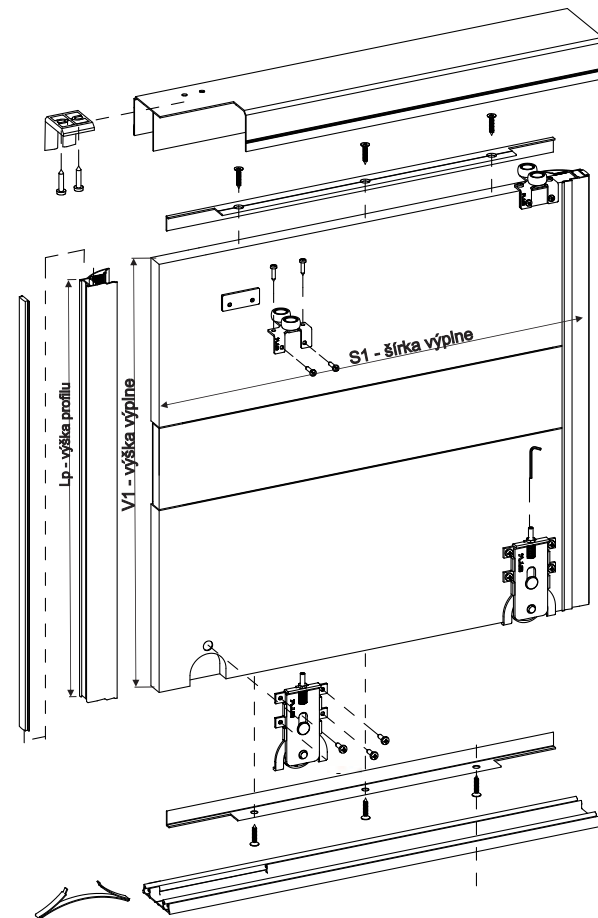
obj. číslo	úprava	dĺžka
58333	strieborná	2,70 M
58334	šampaň	2,70 M
58334-1	biela	2,70 M



obj. číslo	špecifikácia
5855-7	Kolesko 1 spodné + 1 horné
58385	štetina dorazová nasúvacia
5866-2	štetina BIELA dorazová
58387	štetina prechodová lepiaca
5854-1	brzda do spodnej koľajnice
58388	brzda do horej koľajnice

Výpočet rozmerov dverí a výplne pre profil NOVO

Sd	= ( Sv + 2 x Pd ) : 3
Lp	= svetla výška - 40mm
V1	= Lp
S1	= Sd - 36mm



## PROFIL PRE ŠATNÍKOVÉ DVERE - NOVO-S

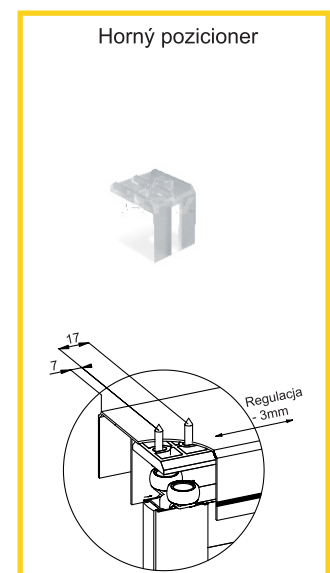
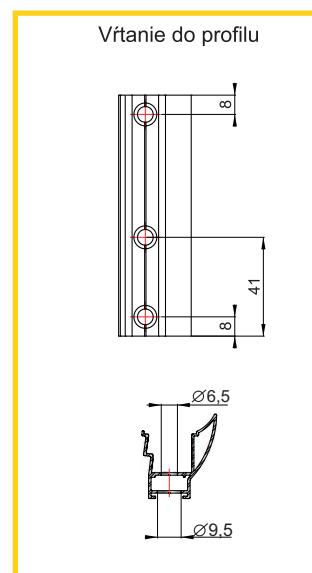
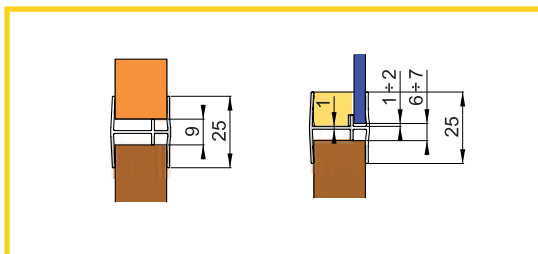
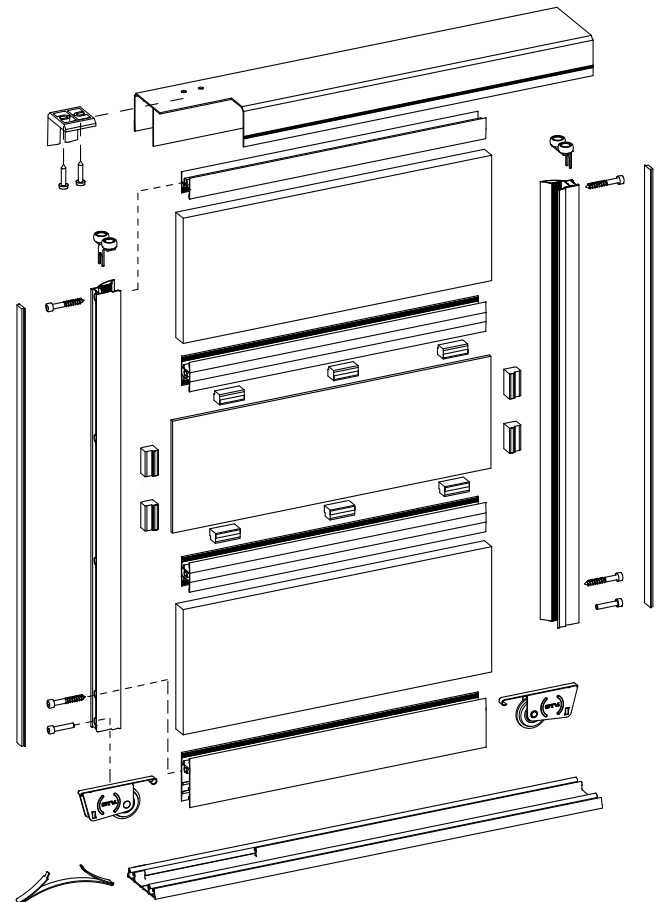
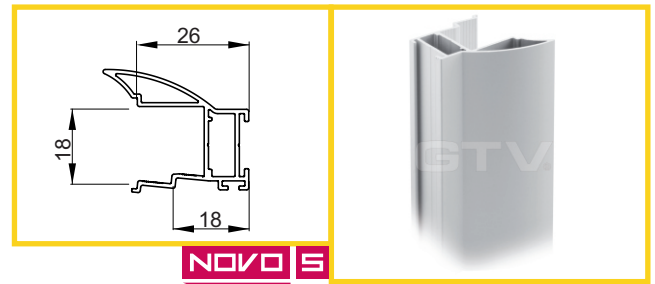
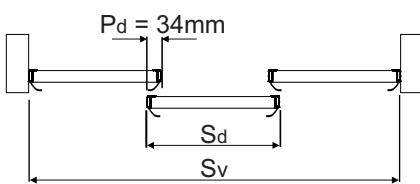
obj. číslo	úprava	dĺžka
<b>58333</b>	strieborná	2,70 M
<b>58334</b>	šampaň	2,70 M
<b>58334-1</b>	biela	2,70 M



obj. číslo	špecifikácia
<b>58393</b>	koliesko spodné
<b>5855-6</b>	koliesko horné
<b>58385</b>	štetina dorazová nasúvacia
<b>5866-2</b>	štetina prechodová nasúvacia
<b>58387</b>	štet. BIELA dorazová nasúv.
<b>5854-1</b>	brzda do spodnej koľajnice
<b>58388</b>	brzda do hornej koľajnice
<b>58390</b>	kĺn do bočného profilu
<b>58391</b>	kĺn do spojovacieho profilu

Výpočet rozmerov dverí a výplne pre profil NOVO

Šírka dverí	$S_d$	$= (S_v + 2 \times P_d) : 3$
Výška dverí	$L_p$	$= \text{svetla výška} - 40\text{mm}$
Výška výplne		$= L_p - 67\text{mm}$
Výška výplne sklo		$= L_p - 63\text{mm}$
Šírka výplne		$= S_d - 36\text{mm}$
Šírka výplne sklo		$= L_p - 24\text{mm}$
Dĺžka „H“ profilu		$= S_d - 52\text{mm}$



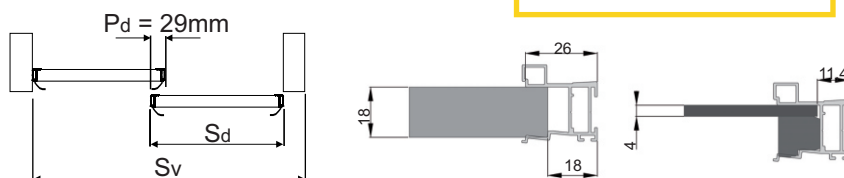
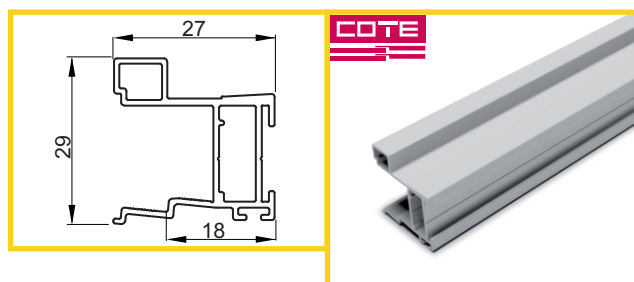
### PROFIL PRE ŠATNÍKOVÉ DVERE - COTE

obj. číslo	úprava	dĺžka
<b>58335-5</b>	strieborná	2,70 M
<b>58335-6</b>	šampaň	2,70 M

Výpočet šírky dverí a výplne

Šírka dverí	Sd	= ( Sv + 2 x Pd ) : 3
Šírka výplne		= Sd - 36mm
Šírka výplne sklo		= Sd - 23mm
Dĺžka „H“ profilu		= Sd - 52mm

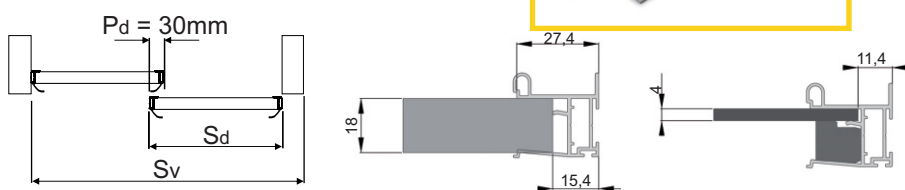
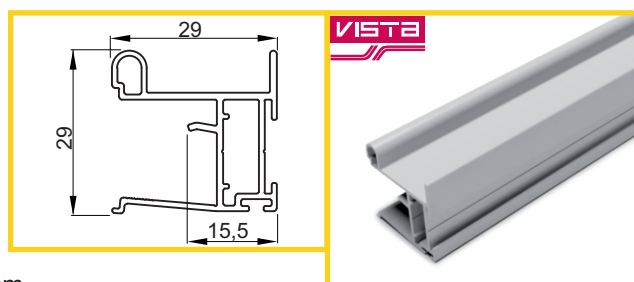
Výška dverí a výplne sa počíta rovnako ako pri profile NOVO-S



### PROFIL PRE ŠATNÍKOVÉ DVERE - VISTA

obj. číslo	úprava	dĺžka
<b>58335-1</b>	strieborná	2,70 M
<b>58335-2</b>	šampaň	2,70 M

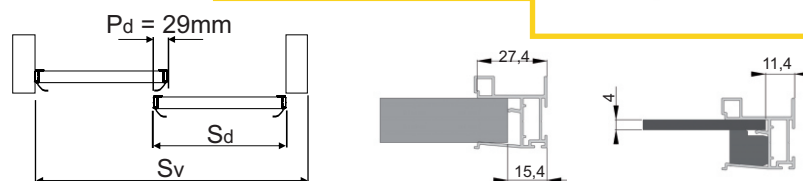
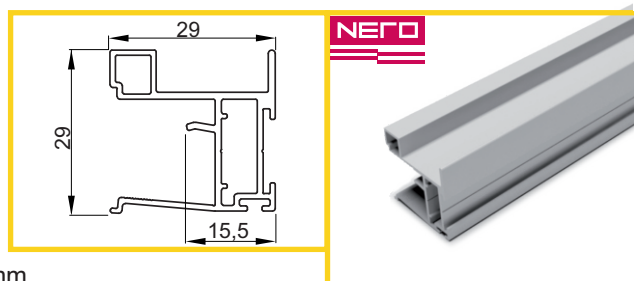
Šírka dverí	Sd	= ( Sv + 2 x Pd ) : 3
Šírka výplne		= Sd - 31mm
Šírka výplne sklo		= Sd - 23mm
Dĺžka „H“ profilu		= Sd - 55mm



### PROFIL PRE ŠATNÍKOVÉ DVERE - NERO

obj. číslo	úprava	dĺžka
<b>58336-5</b>	strieborná	2,70 M
<b>58336-6</b>	šampaň	2,70 M

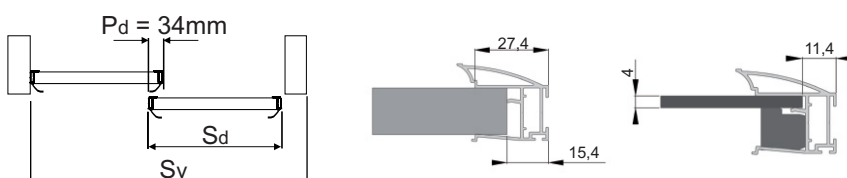
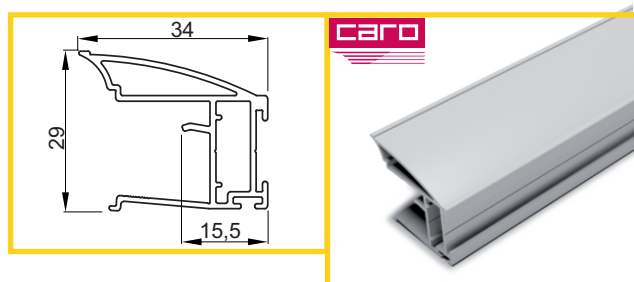
Šírka dverí	Sd	= ( Sv + 2 x Pd ) : 3
Šírka výplne		= Sd - 31mm
Šírka výplne sklo		= Sd - 23mm
Dĺžka „H“ profilu		= Sd - 55mm



### PROFIL PRE ŠATNÍKOVÉ DVERE - CARO

obj. číslo	úprava	dĺžka
<b>58336-1</b>	strieborná	2,70 M
<b>58336-2</b>	šampaň	2,70 M

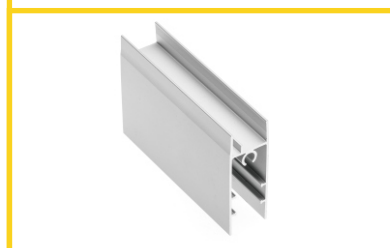
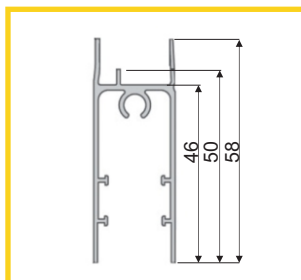
Šírka dverí	Sd	= ( Sv + 2 x Pd ) : 3
Šírka výplne		= Sd - 31mm
Šírka výplne sklo		= Sd - 23mm
Dĺžka „H“ profilu		= Sd - 55mm



## SPOJOVACIE VODOROVNÉ PROFILY

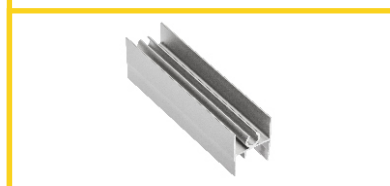
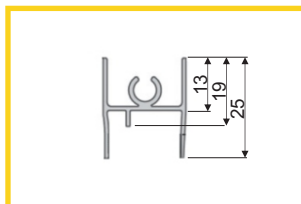
### SPODNÝ

obj. číslo	úprava	dĺžka
<b>58340</b>	strieborná	2,35 M
<b>58342</b>	strieborná	3,00 M
<b>58341</b>	strieborná	4,05 M
<b>58345</b>	šampaň	2,35 M
<b>58346</b>	šampaň	4,05 M
<b>58341-5</b>	biely	3,00 M



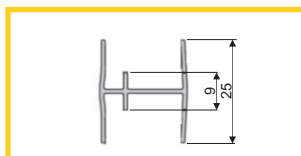
### HORNÝ

obj. číslo	úprava	dĺžka
<b>58350</b>	strieborná	2,35 M
<b>58352</b>	strieborná	3,00 M
<b>58351</b>	strieborná	4,05 M
<b>58355</b>	šampaň	2,35 M
<b>58356</b>	šampaň	4,05 M
<b>58351-5</b>	biela	3,00 M



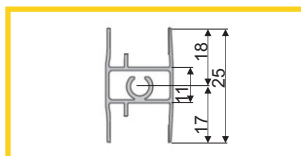
### PREDEĽOVACÍ

obj. číslo	úprava	dĺžka
<b>58360</b>	strieborná	3,00 M
<b>58361</b>	šampaň	3,00 M
<b>58361-5</b>	biela	3,00 M



### PREDEĽOVACÍ

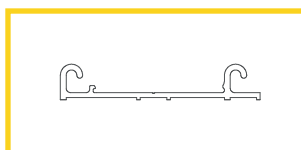
obj. číslo	úprava	dĺžka
<b>58364-2</b>	strieborná	3,00 M



## KOĽAJNICE

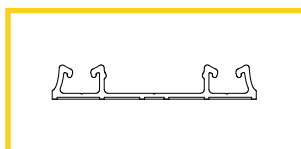
### SPODNA KOĽAJNICA „EVO“

obj. číslo	úprava	dĺžka
<b>58370</b>	strieborná	2,35 M
<b>58371</b>	strieborná	3,00 M
<b>58372</b>	strieborná	4,05 M
<b>58373</b>	strieborná	6,00 M
<b>58371-5</b>	biely	3,00 M
<b>58371-6</b>	biely	4,05 M



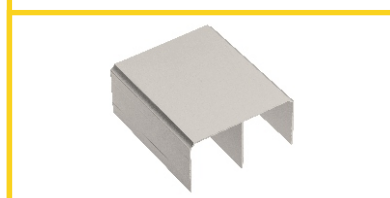
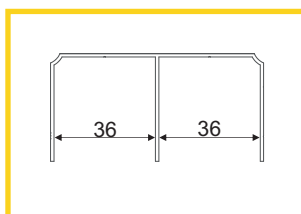
### SPODNA KOĽAJNICA „PRO“

obj. číslo	špecifikácia	dĺžka
<b>58374</b>	strieborná	2,35 M
<b>58375</b>	strieborná	3,00 M
<b>58376</b>	strieborná	4,05 M
<b>58377</b>	strieborná	6,00 M



### HORNÁ KOĽAJNICA EVO

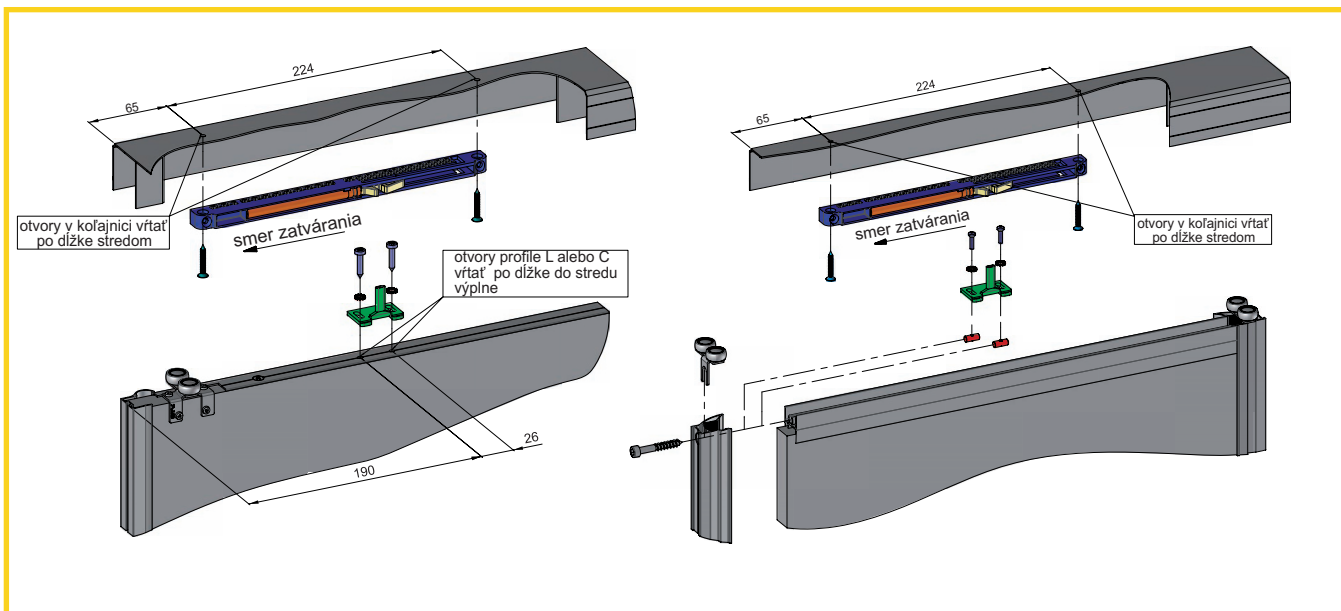
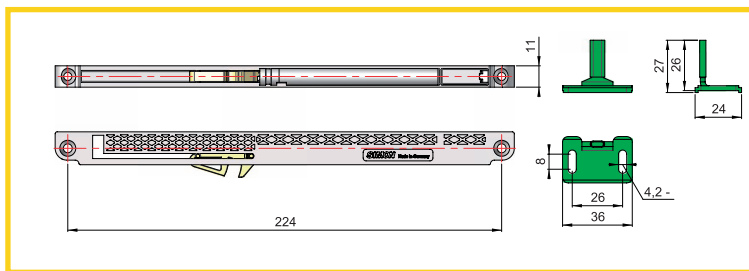
obj. číslo	úprava	dĺžka
<b>58378</b>	strieborná	2,35 M
<b>58379</b>	strieborná	3,00 M
<b>58380</b>	strieborná	4,05 M
<b>58381</b>	strieborná	6,00 M
<b>58379-5</b>	biely	3,00 M
<b>58379-6</b>	biely	4,05 M





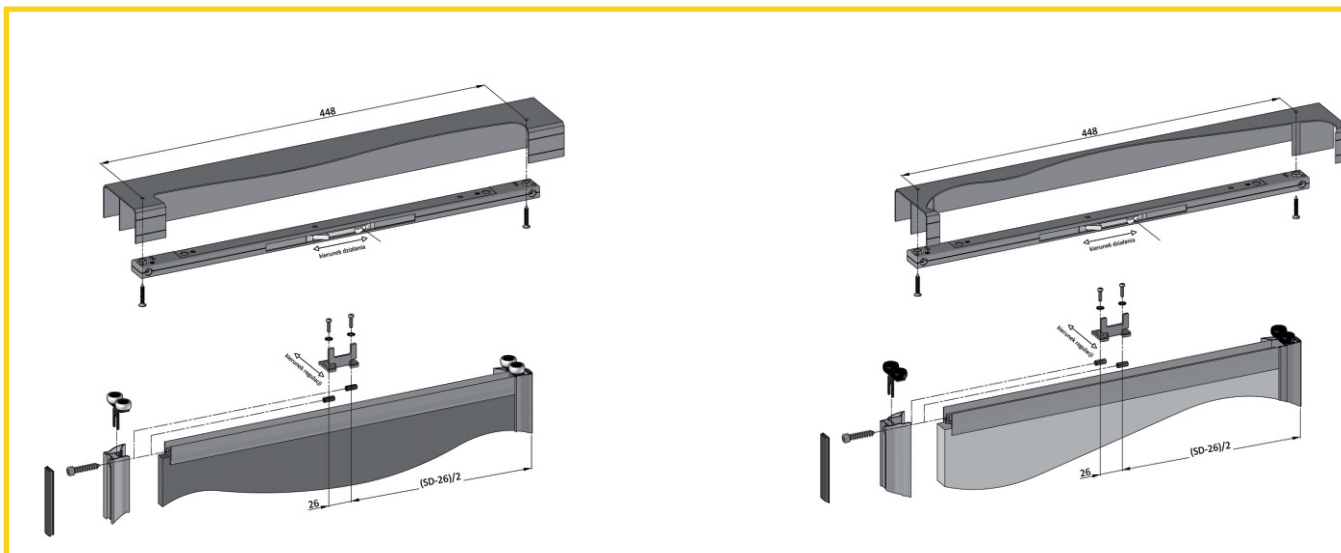
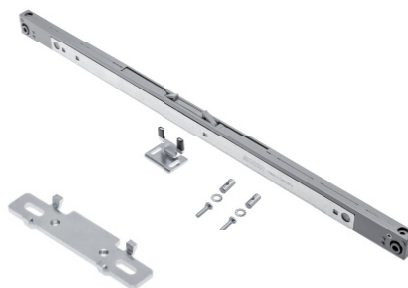
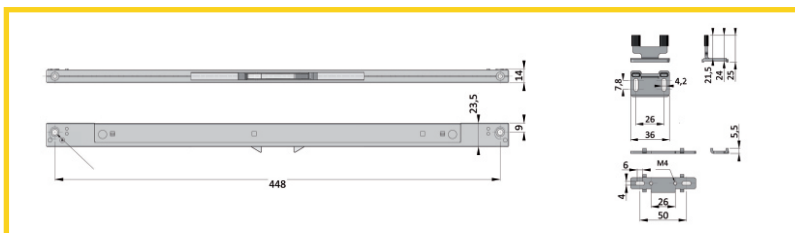
### TLMENIE PRE ŠATNÍKOVE DVERE

obj. číslo	špecifikácia
<b>58565</b>	30 KG / pár
<b>58566</b>	50 KG / pár



### TLMENIE OBOJSTRANNÉ PRE ŠATNÍKOVE DVERE

obj. číslo	špecifikácia
<b>58568</b>	50 KG / pár
<b>58568-1</b>	Adaptér

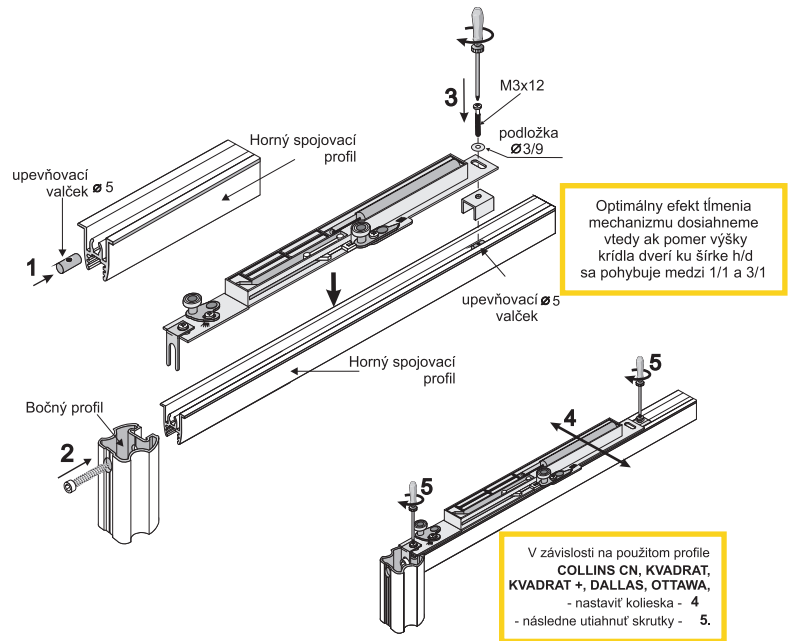
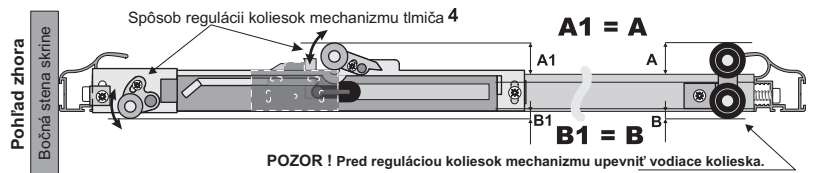
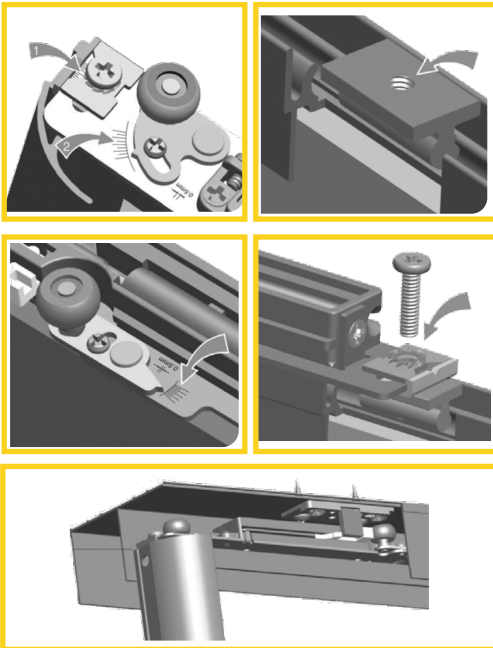


## TLMENIE PRE ŠATNÍKOVÉ DVERE SEVROMATIC

obj. číslo	špecifikácia
<b>58560</b>	SV-25: 14 - 25kg pravé
<b>58561</b>	SV-25: 14 - 25kg ľavé
<b>58562</b>	SV-50: 25 - 50kg pravé
<b>58563</b>	SV-50: 25 - 50kg ľavé

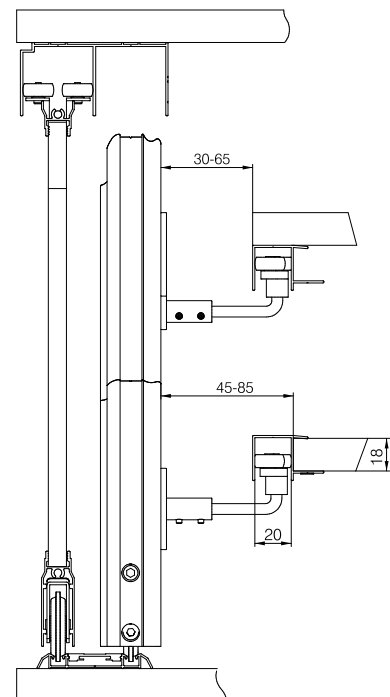
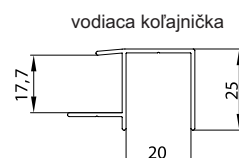
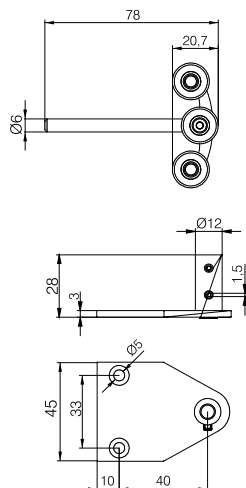
### POZOR !

Mechanizmus tlmíča je navrhnutý pre pravé alebo ľavé dvere. Označenie L - ľavý, P - pravý je na spodnej strane mechanizmu.



## VEDENIE PRE SKOSENÉ DVERE

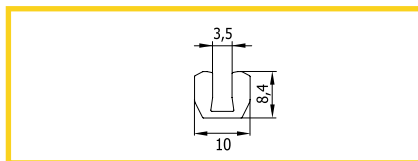
obj. číslo	špecifikácia
<b>5860</b>	vodiace koliesko
<b>5860-0</b>	profil 1M
<b>5860-1</b>	profil 1,5M



## KOMPONENTY PRE VÝROBU ŠATNÍKOVÝCH DVERÍ

### Vložka pre 4mm sklo

obj. číslo	dĺžka
<b>5854</b>	100M

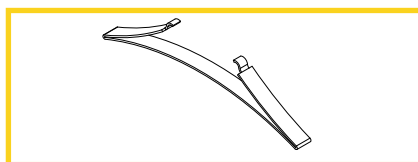


### Vložka pre 6mm sklo

obj. číslo	dĺžka
<b>5854-0</b>	100M

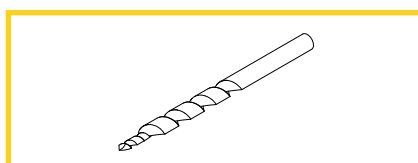
### Pozicioner

obj. číslo
<b>5854-1</b>



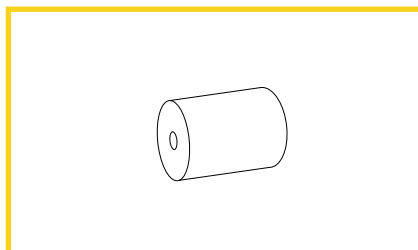
### Vrták

obj. číslo	špecifikácia
<b>5854-8</b>	9,8 / 6mm



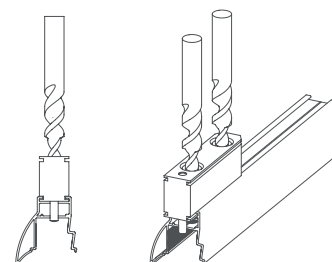
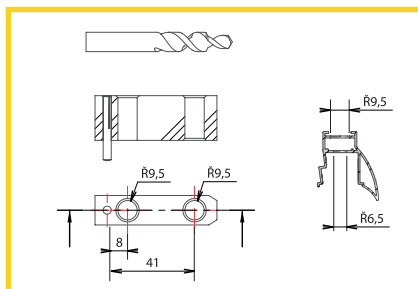
### Bezpečnostná fólia

obj. číslo	šírka	dĺžka
<b>58670-1</b>	400mm	25 bm
<b>58670-2</b>	600mm	25 bm
<b>58671-1</b>	300mm	100 bm
<b>58671-2</b>	400mm	100 bm
<b>58671-3</b>	600mm	100 bm
<b>58671-4</b>	100mm	100 bm
<b>5867-4</b>	400mm	250 bm



### Šablóna + vrták - pre profil NOVO 18mm

obj. číslo	špecifikácia
<b>58397</b>	šablóna
<b>58398</b>	vrták



### Stretch fólia

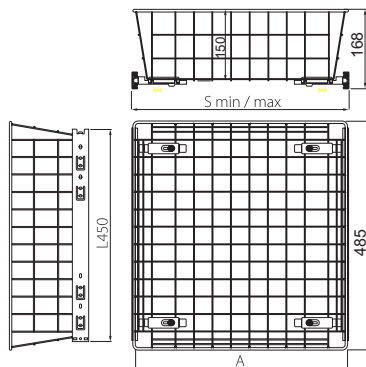
obj. číslo	špecifikácia
<b>9995</b>	



### VÝSUVNÝ KÔŠ

obj. číslo	S	A
<b>58650-1</b>	260-285	255
<b>58560-2</b>	360-385	355
<b>58560-3</b>	460-485	455
<b>58650-4</b>	560-585	555

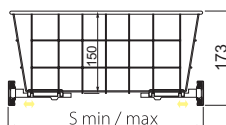
\* použitý guľičkový plnovýsuv bez tlmenia  
 \* povrchová úprava koša - CHRÓM



### VÝSUVNÝ KOŠ S TLMENÍM

obj. číslo	S	A
<b>58651-1</b>	260-285	255
<b>58561-2</b>	360-385	355
<b>58561-3</b>	460-485	455
<b>58651-4</b>	560-585	555

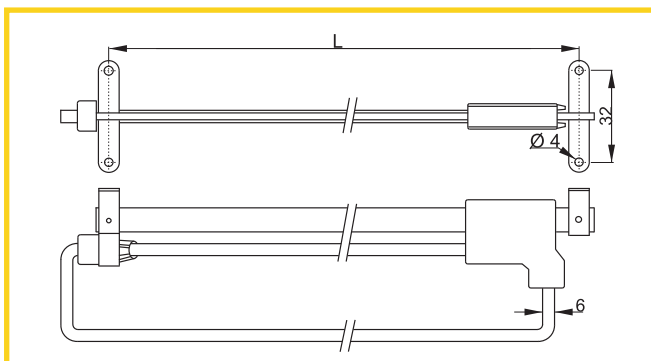
\* použitý guľičkový plnovýsuv s tlmením  
 \* povrchová úprava koša - CHRÓM



### VÝSUVNÝ VEŠIAK

obj. číslo	dĺžka	L
<b>3549</b>	250mm	222mm
<b>3550</b>	300mm	277mm
<b>3551</b>	350mm	324mm
<b>3552</b>	400mm	372mm
<b>3553</b>	450mm	423mm
<b>3554</b>	500mm	470mm

Povrchová úprava: nikel



### SKLOPNÝ VEŠIAK

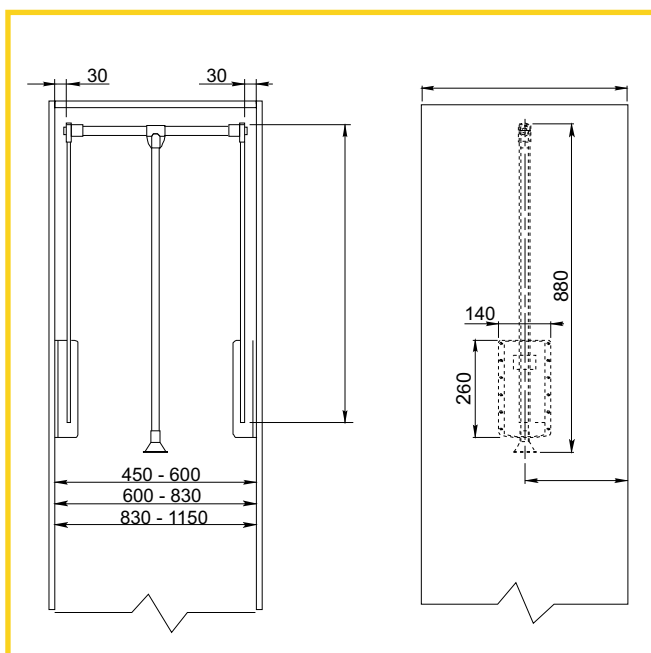
obj. číslo	špecifikácia
<b>58630-1</b>	600-830
<b>58630-2</b>	830-1150

Max. zaťaženie - 8 kg  
 Úprava: čierna + nikel

### SKLOPNÝ VEŠIAK BIELY

obj. číslo	špecifikácia
<b>58630-5</b>	600-830
<b>58630-6</b>	830-1150

Max. zaťaženie - 8 kg  
 Úprava: biela + nikel

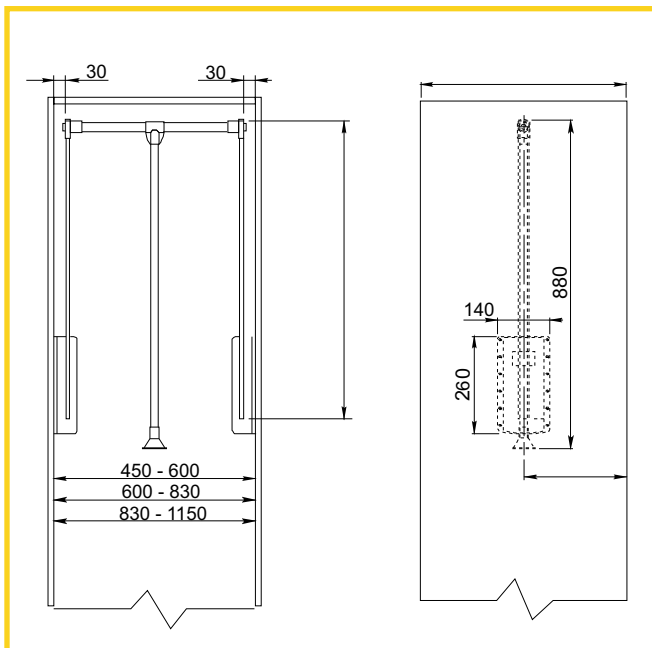


### SKLOPNÝ VEŠIAK

obj. číslo	špecifikácia
<b>5863-1</b>	600-830mm
<b>5863-2</b>	830-1150mm
<b>5863-3</b>	450-600mm

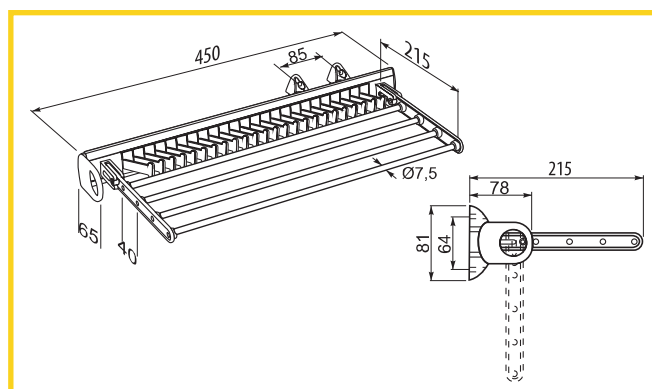
Max. zaťaženie - 8 kg

Úprava: čierna + aluminium



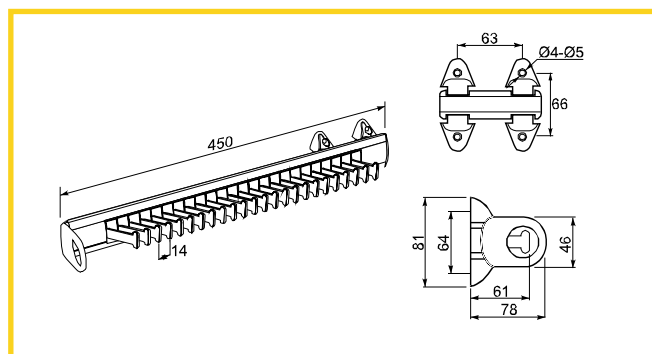
### VÝSUVNÝ VEŠIAK NA KRAVATY A NOHAVICE

obj. číslo	úprava
<b>5863-5</b>	čierna / strieborná



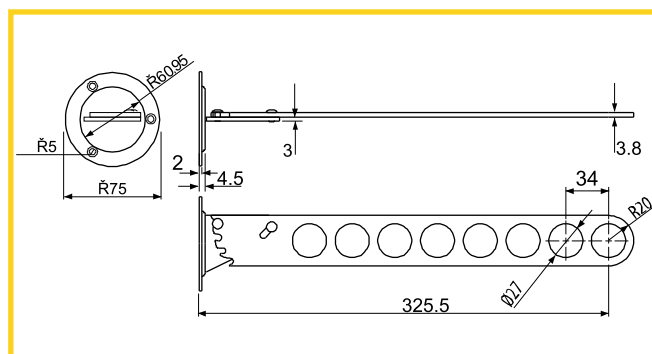
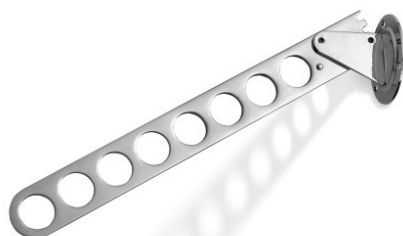
### VÝSUVNÝ VEŠIAK NA KRAVATY

obj. číslo	úprava
<b>5863-4</b>	čierna / strieborná



### VEŠIAK S DIERAMI

obj. číslo	úprava
<b>5861-9</b>	nikel



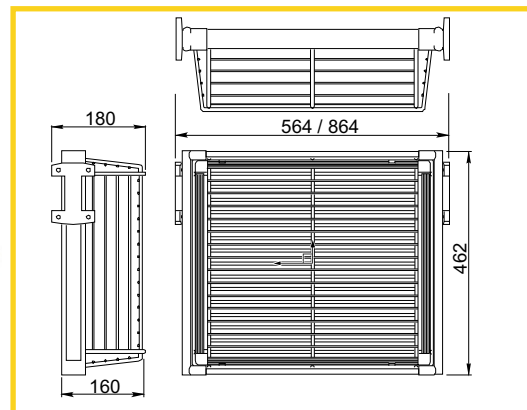
## VÝSUVNÝ KOŠÍK 600, 900MM

900MM

obj. číslo	úprava
<b>5861-1</b>	čierna / strieborná

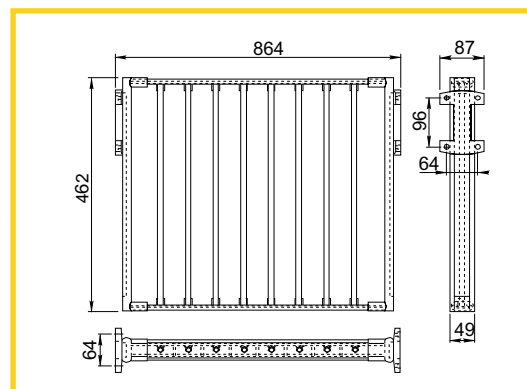
600MM

obj. číslo	úprava
<b>5861-2</b>	čierna / strieborná



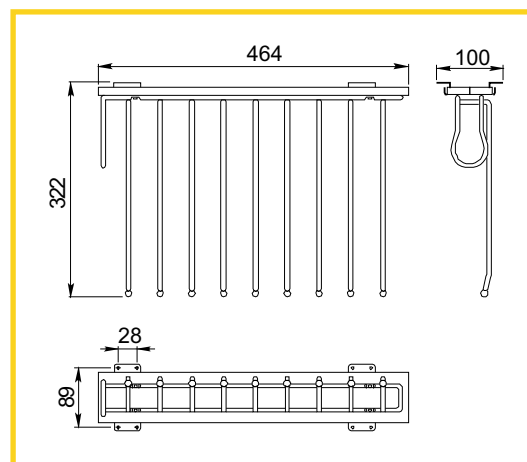
## VÝSUVNÝ VEŠIAK NA NOHAVICE

obj. číslo	úprava
<b>5861-4</b>	čierna / strieborná



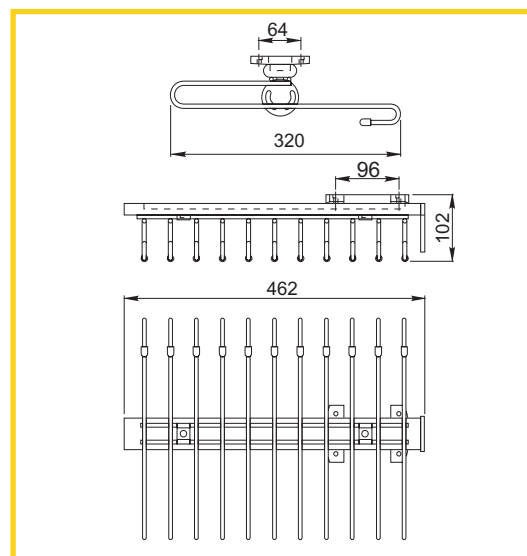
## VÝSUVNÝ VEŠIAK NA NOHAVICE

obj. číslo	špecifikácia
<b>5861-7</b>	pravé uchytenie
<b>5861-8</b>	ľavé uchytenie



## VÝSUVNÝ VEŠIAK NA NOHAVICE

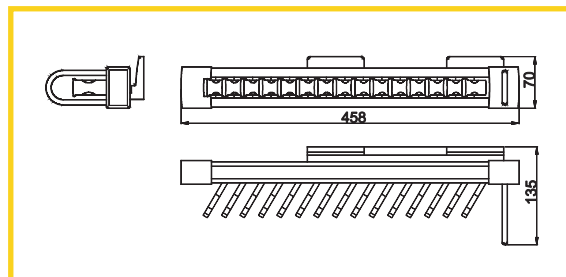
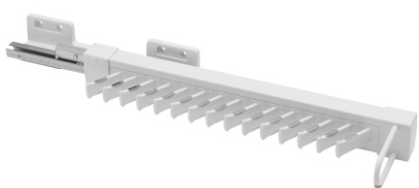
obj. číslo	úprava
<b>5862-1</b>	strieborná





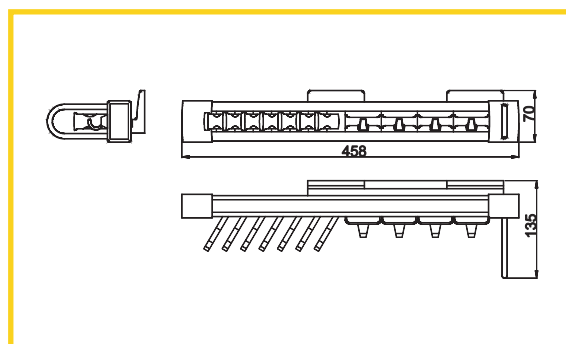
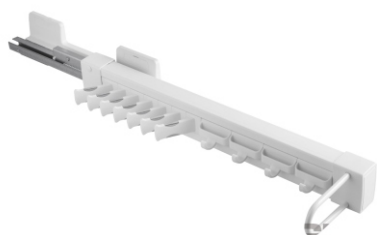
### VÝSUVNÝ VEŠIAK NA KRAVATY

obj. číslo  
**586401**



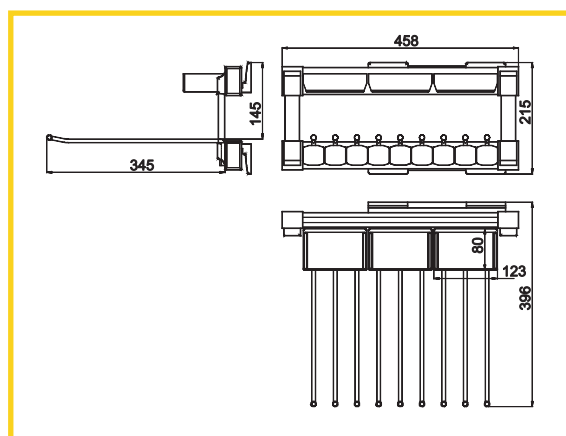
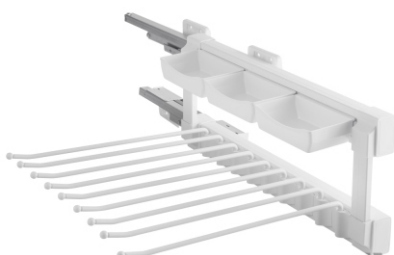
### VÝSUVNÝ VEŠIAK NA KRAVATY A OPASKY

obj. číslo	špecifikácia
<b>586402</b>	pravý
<b>586403</b>	ľavý



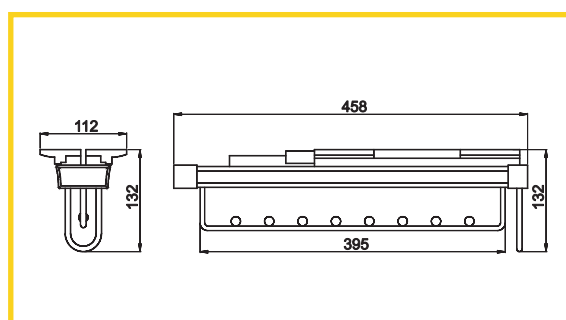
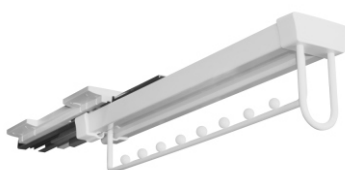
### VÝSUVNÝ VEŠIAK NA NOHAVICE S ORGANIZÉROM

obj. číslo  
**586410**



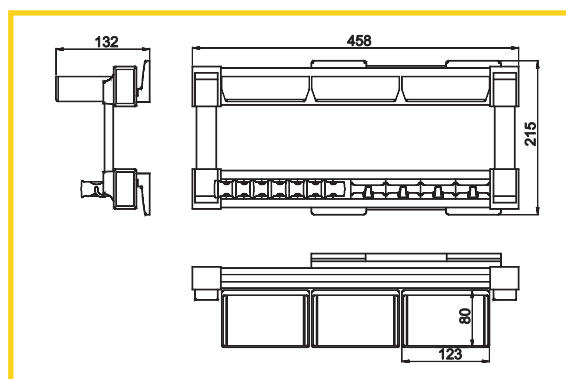
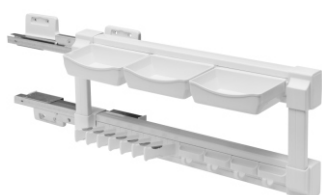
### VÝSUVNÝ VEŠIAK NA RAMIENKA

obj. číslo  
**586405**



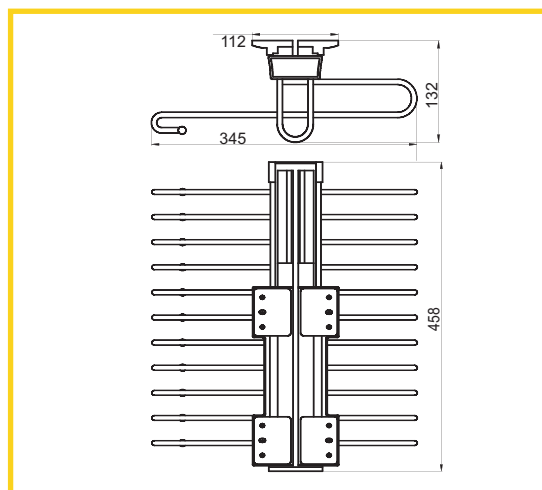
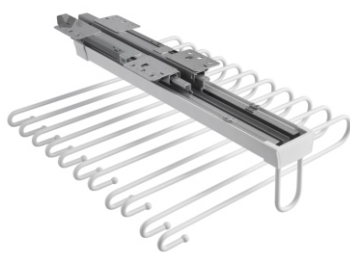
### VIACÚČELOVÝ VÝSUVNÝ VEŠIAK

obj. číslo  
**586412**



## VÝSUVNÝ VEŠIAK NA NOHAVICE

obj. číslo

**586415**

## VÝSUV NA NOHAVICE S ORGANIZÉROM

obj. číslo

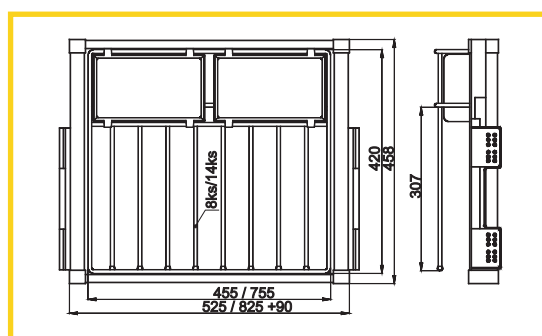
šírka skrinky

**586420**

60 cm

**586421**

90 cm



## ZÁSUVKA NA OBUV

obj. číslo

šírka skrinky

**586425**

60 cm

**586426**

90 cm



## VÝSUV NA NOHAVICE

obj. číslo

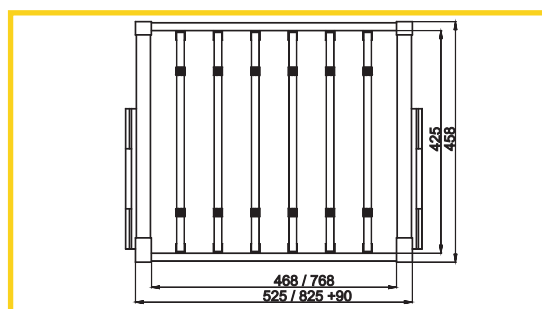
šírka skrinky

**586430**

60 cm

**586431**

90 cm



## VÝSUVNÁ ZÁSUVKA

obj. číslo

šírka skrinky

**586435**

60 cm

**586436**

90 cm

